



State of Palestine
دَوْلَة فِلِسْطِينْ

دراسة حول الظروف
الاجتماعية والاقتصادية
الخاصة باللاجئين إلى
غزة من دول النزاع
العربي

وزارة الشؤون الاجتماعية

2017

فريق الإعداد

أ. محمد حمادة
رئيس قسم السياسات والخطط

أ. إبراهيم أبو سمعان
رئيس قسم الإحصائيات

م. ناصر أبوسليمان
مهندس قواعد بيانات

الإشراف العام

أ. اعتماد الطرشاوي
مدير عام الإدارة العامة للتنمية والتخطيط

@ فبراير، 2017

جميع الحقوق محفوظة

في حالة الاقتباس، يرجى الإشارة إلى هذه المطبوعة كالتالي
وزارة الشؤون الاجتماعية.

دراسة حول

الظروف الاجتماعية والاقتصادية الخاصة باللاجئين
إلى غزة من دول النزاع العربي - قطاع غزة، غزة-فلسطين

جميع المراسلات توجه إلى:

وزارة الشؤون الاجتماعية

هاتف: 00970-8-2847746

فاكس: 00970-8-2827474

صفحة إلكترونية: <http://www.mosa.gov.ps>

جدول المحتويات

5	مقدمة:
5	الهدف الرئيسي:
5	الأهداف الفرعية:
5	منهجية الدراسة:
6	أدوات الدراسة :
6	عينة ومجتمع الدراسة
6	النطاق الجغرافي والزمني
6	فريق العمل :
6	الصعوبات والتحديات التي واجهت الدراسة :
7	مصطلحات خاصة بالدراسة :
8	الملخص التنفيذي
10	المحور الأول : بيانات الأسرة والأفراد
10	1- التوزيع الجغرافي
11	2- العمر والجنس
12	3- الأمراض والصعوبات
13	4- الحالة الزوجية
14	5- التعليم
14	6- العمل
16	ملاحظات عامة على تحليل نتائج المحور الأول:
17	المحور الثاني: المسكن
17	1- نوع وحيازة المسكن
17	2- أضرار (مسكن - عقار)
18	المحور الثالث : المساعدات
18	1- مصادر المساعدات
18	2- اعتمادية الأسر على المساعدات
19	المحور الرابع: استراتيجية التأقلم
19	1- مدة الصمود
19	2- الصعوبات
21	المحور الخامس : الأوضاع السياسية
21	1- الاحتياجات
22	2- تأثير الأوضاع السياسية
23	المحور السادس : الدخل والاستهلاك
24	التوصيات
25	الملاحق

قائمة الجداول

- 10..... جدول 1: توزيع الأسر والأفراد حسب المحافظة
- 10..... جدول 2: توزيع بلد النزاع حسب المحافظة
- 11..... جدول 3 عدد الأسر حسب الأفراد
- 11..... جدول 4: تصنيف العمر حسب الجنس
- 12..... جدول 5: الأمراض المزمنة حسب الجنس
- 12..... جدول 6: الصعوبات حسب الفئة العمرية
- 12..... جدول 7 : الصعوبات حسب الجنس
- 13..... جدول 8: الصعوبات حسب أرباب الأسر
- 13..... جدول 9: الحالة الزوجية للأفراد
- 14..... جدول 10: الالتحاق بالتعليم حسب المحافظة والجنس
- 14..... جدول 11: المستوى التعليمي حسب المحافظة والجنس
- 14..... جدول 12: العلاقة بقوة العمل حسب المحافظة والجنس (أفراد)
- 15..... جدول 13 : العلاقة بقوة العمل حسب الجنس (أرباب أسر)
- 17..... جدول 14: حيازة ونوع المسكن
- 17..... جدول 15: هدم المسكن أو مصادرة عقار في بلد اللجوء
- 18..... جدول 16 : توزيع المساعدات حسب المصدر و النوع
- 18..... جدول 17 : توزيع الأسر حسب درجة الاعتماد على المساعدات
- 19..... جدول 18: توزيع الأسر حسب المدة الزمنية للصدوم
- 19..... جدول 19: الصعوبات التي واجهتها الأسر خلال السنة الماضية
- 20..... جدول 20 : الخطوات التي قامت بها الأسرة لتواجه الصعوبات
- 21..... جدول 21 : احتياجات الأسر الحالية
- 22..... جدول 22 : تأثير الأوضاع السياسية على الأسرة
- 23..... جدول 23: حالة الفقر حسب الأسر

قائمة الرسوم التوضيحية

- 10..... رسم توضيحي 1 : توزيع بلد النزاع حسب المحافظة
- 11..... رسم توضيحي 2 : تصنيف العمر حسب الجنس
- 13..... رسم توضيحي 3 : الصعوبات حسب أرباب الأسر
- 15..... رسم توضيحي 4 : العلاقة بقوة العمل حسب الجنس (أرباب أسر)
- 18..... رسم توضيحي 5 : توزيع الأسر حسب درجة الاعتماد على المساعدات
- 23..... رسم توضيحي 6 : حالة الفقر حسب الأسر

مقدمة:

يعيش الآلاف من العائلات الفلسطينية في الدول العربية ومنها سوريا وليبيا واليمن قبل اندلاع النزاعات المسلحة في تلك الدول ، و بعد الحروب والنزاعات المسلحة فإن عددا من هذه العائلات تركوا أملاكهم وأعمالهم وتشردت عائلاتهم وفرضت عليهم حالة النزوح والترحيل مرة أخرى والفرار لقطاع غزة المحاصر والفقير الذي يزيد سكانه عن 2 مليون نسمة، حيث أنهم ولأكثر من خمس سنوات يعيشون في قطاع غزة يواجهون التدهور الاقتصادي المستمر والعزلة الاجتماعية ويعانون من خوف دائم لعدم القدرة على توفير الاحتياجات الأساسية لأسرهم وعددهم 459 عائلة موزعين على كافة محافظات قطاع غزة وعدد أفرادهم حسب الدراسة 2013 نسمة ، وهم الأكثر تهميشا في المجتمع الفلسطيني حيث لا عمل لهم ولا سكن مناسب وتراكت عليهم الديون وكثير من هذه العائلات تدار من قبل النساء وكبار السن وذوي إعاقة وهناك عدد كبير من هذه العائلات لديها إعاقة وأمراض مزمنة كما أن الغالبية العظمى ليس لهم مصدر دخل نهائياً ويعيشون على الديون والمساعدات كما يعيش معظمهم في سكن بالإيجار بل أن جزء من هذه العائلات أصبح يتسول لإيجاد لقمة العيش .

الهدف الرئيسي للدراسة:

تهدف الدراسة لتقييم الوضع الاجتماعي والاقتصادي الخاص باللاجئين الى غزة من دول النزاع العربي سوريا وليبيا واليمن من أجل تحديد الاحتياجات الأساسية والاستجابة لها.

الأهداف الفرعية:

- 1- انشاء قاعدة بيانات محدثة خاصة باللاجئين من دول النزاع العربي.
- 2- إبراز الصعوبات والأمراض الصحية الخاصة باللاجئين.
- 3- التركيز على احتياجات التعليم والعمل.
- 4- معرفة مستوى الفقر لهذه الشريحة.
- 5- التركيز على الفئات المهمشة الأكثر احتياجا.
- 6- تحديد أولويات احتياجات الأسر.

منهجية الدراسة:

اعتمدت الدراسة في عملها على المنهج الوصفي التحليلي من خلال المسح الميداني للأسر وذلك عبر الخطوات التالية :-

- 1- اعداد استمارة المسح الميداني وتحكيمها مع الجهاز المركزي للإحصاء الفلسطيني.
- 2- تدريب الباحثات الميدانيات على الاستمارة.
- 3- الحصول على قاعدة بيانات أولية للأسر من جهات رسمية وأهلية.
- 4- تعبئة الاستمارات من خلال المسح الميداني وتدقيق البيانات.
- 5- ادخال البيانات حاسوبيا ومن ثم تدقيق المعلومات.
- 6- تحليل البيانات ومناقشتها .
- 7- إعداد الاطار النظري للدراسة.
- 8- عقد ورشة عمل لمناقشة مخرجات الدراسة.

أدوات الدراسة :

- 1- استمارة المسح الميداني.
- 2- الزيارة الميدانية.
- 3- المقابلة المكتبية.
- 4- برنامج إدخال الكتروني على الويب.
- 5- Microsoft Excel.
- 6- البيانات الحكومية وبيانات وزارة الشؤون الاجتماعية.

عينة ومجتمع الدراسة

ركزت الدراسة على اللاجئين العائدين من دول النزاع العربي بعد العام 2011 فقط.

النطاق الجغرافي والزمني

شملت الدراسة اللاجئين من دول النزاع سوريا وليبيا واليمن ومصر والعراق في قطاع غزة حيث امتدت مدة الدراسة من شهر 11/2016 إلى شهر 2/2017 .

فريق العمل :

- 1- الإدارة العامة للتنمية والتخطيط (دائرة التخطيط والاحصائيات).
- 2- باحثات اجتماعيات (عدد 7).
- 3- مدخلو بيانات (عدد 5).
- 4- وحدة البرامج والدعم الفني.

الصعوبات والتحديات التي واجهت الدراسة :

- 1- صعوبة التواصل مع بعض الأسر.
- 2- الانقطاع المستمر للكهرباء والانترنت.
- 3- نقص الحوافز والاحتياجات اللوجستية.

مصطلحات خاصة بالدراسة :

دول النزاع العربي : هي الدول التي تم النزوح منها أثناء الصراع وهي (سوريا - ليبيا - اليمن -

مصر - العراق...الخ)

مفهوم الأسرة : هي الأسرة التي تتكون من الأب والأم والأبناء .

خط الفقر المدقع : يحتسب من خلال مجموع النقود المصروفة على الطعام والملبس

والمسكن فقط.

خط الفقر الوطني : يحتسب من خلال مجموع النقود المصروفة على الطعام والملبس والمسكن

والعناية الصحية والتعليم والمواصلات والعناية الشخصية ومستلزمات المسكن.

الأمراض المزمنة : تشمل الأمراض المزمنة أربع مجموعات رئيسية هي أمراض القلب (مثل السكتات

القلبية والدماغية وارتفاع ضغط الدم) والسرطان بأنواعه وأمراض الجهاز التنفسي

المزمنة(مثل الأزمة والانسداد الرئوي المزمن) وداء السكري .

الملخص التنفيذي

تم الانتهاء من اجراء هذه الدراسة مطلع 2017م، وهدفت الى الوقوف على واقع الأسر العائدة من الدول العربية محل النزاع من النواحي الاجتماعية والاقتصادية وخلصت الى نتائج هامة تعتبر خصائص هشاشة لهذه الشريحة.
تناولت الدراسة ستة محاور رئيسية هي :

أولاً : بيانات الأسرة والأفراد:

التوزيع الجغرافي: استهدفت الدراسة 459 أسرة موزعة على قطاع غزة ، حيث تركزت أعداد الأسر في كل من مدينتي خان يونس وغزة.

العمر والجنس: 51.3% هم من فئة (18-60) سنة ، بينما 17.4% هم من الأطفال أقل من 5 سنوات.

الأمراض والصعوبات: يعاني أكثر من خمس أفراد الأسر من الأمراض المزمنة ، بالإضافة الى ان نسبة الصعوبات في كبار السن أكبر منها في الفئات العمرية الأخرى ، كما أن الصعوبات بالنسبة لأرباب الأسر تتركز في صعوبة النظر ثم صعوبة السمع.

الحالة الزوجية: بلغت نسبة المتزوجين 60.5% بينما غير المتزوجين أبداً 33% بينما نسبة الأرمال 4.4% حسب الفئة العمرية 14 سنة فما فوق.

التعليم : 41.3% من الذكور و38% من الإناث هم ممن التحق بالتعليم وتخرج ، بينما 18% من الذكور و16.7% من الإناث التحق بالتعليم وترك.

العمل : 39.7% من الذكور لا يعملون ويبحثون عن عمل ، و 7.5% من الإناث لا يعملن ويبحثن عن عمل ، حسب الفئة العمرية 15 سنة فأكثر.

ثانياً : المسكن:

نوع وحيازة المسكن: أكثر من 75% من الأسر لا تملك سكن.

أضرار (مسكن - عقار) : 174 أسرة تم هدم مسكنها (جزئياً أو كلياً) أو مصادره في دول النزاع العربي، بينما تم مصادرة أو هدم عقارات غير المسكن (مصلحة أو نشاط اقتصادي) لـ 26 أسرة.

ثالثاً : المساعدات:

مصدر المساعدات : 65.4% من الأسر استفادت من مساعدات عينية مصدرها الاونروا، و80.6% من الأسر استفادت من مساعدات نقدية مصدرها وزارة الشؤون الاجتماعية خلال العام الماضي.

اعتمادية الأسر على المساعدات : 66.2% من الأسر تعتمد بشكل كامل على المساعدات.

رابعاً: استراتيجية التأقلم:

مدة الصمود : 51.2% من الاسر بالكاد تستطيع الصمود من 1-2 شهر، منهم 4.3% ربات أسر، بينما 38.8% يعانون من وضع مادي خطير ولا يعرفون كيف يعتاشون منهم 8% ربات أسر.

الصعوبات : تركزت الصعوبات في ارتفاع تكاليف المعيشة بنسبة 80.4% يليها مرض معيل الأسرة بنسبة 30.9% ، كما اضطر 17.2% من الأسر للانتقال للسكن بمكان فيه خدمات أفضل، بالإضافة الى قيام 165 أسرة بعدم دفع الفواتير (مياه، كهرباء، الخ) في سبيل مواجهة الصعوبات خلال السنة الماضية ، بينما قامت 149 أسرة ببيع أحد الممتلكات (المجوهرات الخاصة أو أثاث أو الأصول الإنتاجية)، كما اضطرت 38 أسرة الى تخفيض نفقاتها على التعليم/ الصحة.

خامساً : الأوضاع السياسية

الاحتياجات : هناك حاجة ملحة لبناء مساكن لـ 311 أسرة لاجئة يليها الاحتياج الى عمل مقابل سيولة نقدية لـ 291 أسرة يتبعها 252 أسرة تحتاج الى مصدر دخل ثابت.

تأثير الأوضاع السياسية : العديد من الأسر تعاني من آثار نفسية حادة نتيجة الأوضاع السياسية حيث أن 122 أسرة تعاني من نوبات بكاء باستمرار وبدون سبب و 119 أسرة يشعرون بالإحباط/اليأس وهناك مؤشر خطير لـ 69 أسرة يعانون زيادة التفكير بالموت.

سادساً : الدخل والاستهلاك

النسبة الأكبر من الأسر اللاجئة تعاني من فقر مدقع بنسبة 59%، و 14.8% من تلك الأسر تعاني من فقر.

المحور الأول : بيانات الأسرة والأفراد

1- التوزيع الجغرافي

استهدفت الدراسة 459 أسرة موزعة جغرافيا على قطاع غزة كالتالي:

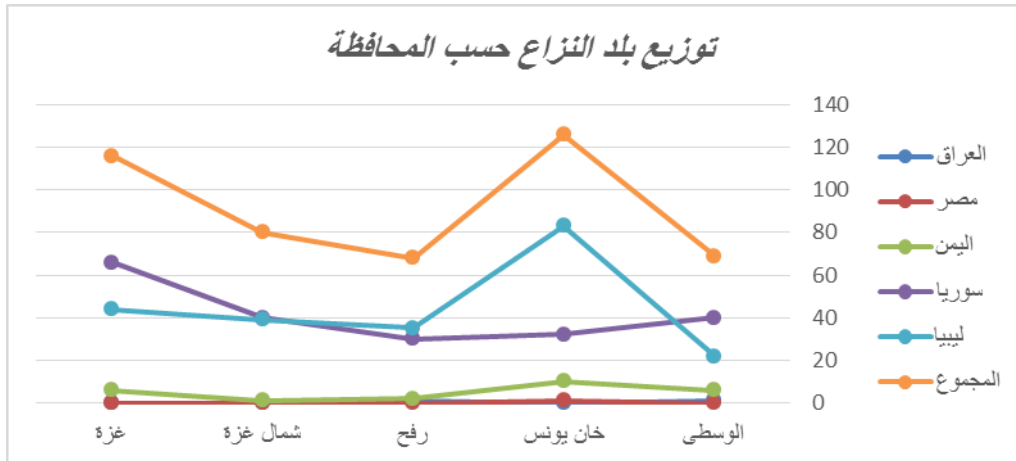
المحافظة	عدد الأسر	النسبة المئوية للأسر	عدد الأفراد	النسبة المئوية للأفراد
الوسطى	69	15.0	305	15.2
خان يونس	126	27.5	594	29.5
رفح	68	14.8	300	14.9
شمال غزة	80	17.4	321	15.9
غزة	116	25.3	493	24.5
المجموع	459	100%	2013	100%

جدول 1: توزيع الأسر والأفراد حسب المحافظة

حيث تركزت الأعداد في محافظة خان يونس بنسبة 27.5% للأسر و 29.5% للأفراد ومحافظة غزة بنسبة 25.3% للأسر و 24.5% للأفراد من اجمالى 459 أسرة لعدد أفراد 2013 فرد.

النسبة المئوية	المحافظات						بلد النزاع
	المجموع	غزة	شمال غزة	رفح	خان يونس	الوسطى	
0.4	2	0	0	1	0	1	العراق
0.2	0	0	0	0	1	0	مصر
5.4	25	6	1	2	10	6	اليمن
45.3	208	66	40	30	32	40	سوريا
48.6	223	44	39	35	83	22	ليبيا
100%	459	116	80	68	126	69	المجموع

جدول 2: توزيع بلد النزاع حسب المحافظة



رسم توضيحي 1: توزيع بلد النزاع حسب المحافظة

يوضح الشكل رقم (1) أن النسبة الأكبر من اللاجئين من دول النزاع العربي تركزت في القادمين من سوريا وليبيا بنسبة 94% حيث كانت نسبة لاجئي ليبيا 49% ونسبة لاجئي سوريا 45% .

عدد الأفراد	عدد الأسر	النسبة المئوية
1	24	5.2
2	78	17.0
3	60	13.1
4	87	19.0
5	77	16.8
6	66	14.4
7	35	7.6
8	15	3.3
9	12	2.6
10	5	1.1
مجموع الأسر	459	100%

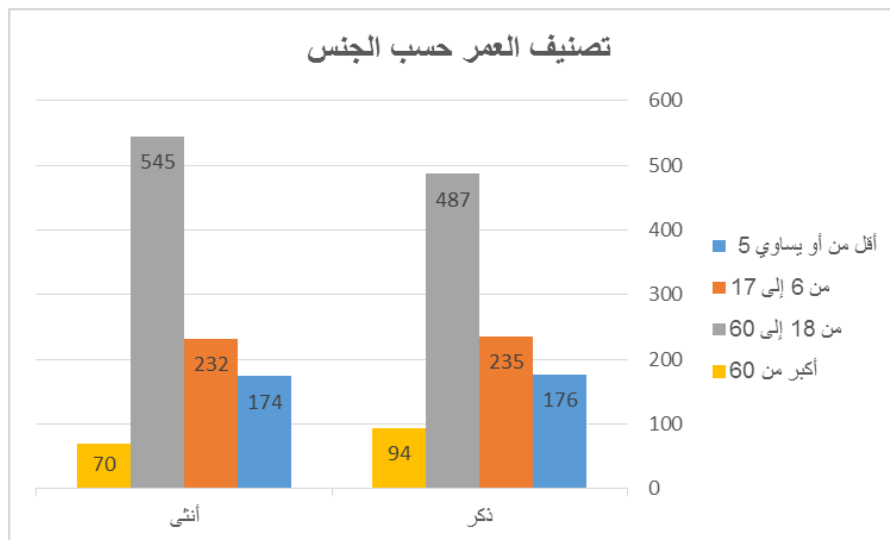
جدول 3 عدد الأسر حسب الأفراد

يبين الجدول أعلاه أن غالبية الأسر يتراوح عدد أفرادها ما بين 2-6 أفراد علماً بأن المعدل الطبيعي للأسرة هو 5.5 حسب احصائيات المركز الفلسطيني للإحصاء.

2- العمر والجنس

النسبة المئوية	المجموع	الجنس		التصنيف بالسنة
		أنثى	ذكر	
17.4	350	174	176	أقل من أو يساوي 5
23.2	467	232	235	من 6 إلى 17
51.3	1032	545	487	من 18 إلى 60
8.1	164	70	94	أكبر من 60
100%	2013	1021	992	المجموع

جدول 4: تصنيف العمر حسب الجنس



رسم توضيحي 2: تصنيف العمر حسب الجنس

غالبية الأفراد المشمولين في الدراسة هم من فئة (18-60) سنة بنسبة 51.3%، بينما بلغت نسبة الأطفال أقل من 5 سنوات 17.4% حسب الشكل رقم (2).

3- الأمراض والصعوبات.

النسبة المئوية	المجموع	الجنس		مرض مزمن
		أنثى	ذكر	
22	444	216	228	نعم
78	1569	805	764	لا
100%	2013	1021	992	المجموع

جدول 5: الأمراض المزمنة حسب الجنس

يوضح الجدول السابق أن حوالي أكثر من خمس أفراد الأسر يعانون من أمراض مزمنة.

الفئة العمرية								درجة الصعوبة
من 6 إلى 17				أقل أو يساوي 5 سنين				
لا يستطيع كليا	صعوبة كبيرة	بعض الصعوبة	لا يوجد صعوبة	لا يستطيع كليا	صعوبة كبيرة	بعض الصعوبة	لا يوجد صعوبة	
2	14	52	399	1	5	15	329	النظر
0	1	5	461	0	2	2	346	السمع
0	1	5	461	1	2	8	339	الحركة
2	2	2	461	1	1	5	343	الفهم والادراك
2	2	1	462	1	0	4	345	التواصل
أكبر من 60 سنة				من 18 إلى 60				درجة الصعوبة
لا يستطيع كليا	صعوبة كبيرة	بعض الصعوبة	لا يوجد صعوبة	لا يستطيع كليا	صعوبة كبيرة	بعض الصعوبة	لا يوجد صعوبة	
3	33	47	81	2	36	138	856	النظر
0	8	18	138	0	7	13	1012	السمع
2	6	19	137	0	11	18	1003	الحركة
1	1	2	160	1	3	6	1022	الفهم والادراك
0	1	1	162	2	2	7	1021	التواصل

جدول 6: الصعوبات حسب الفئة العمرية

يوضح الجدول أعلاه أن نسبة الصعوبات في كبار السن أكبر منها في الفئات العمرية الأخرى ، حيث أن مجموع الافراد الذين يعانون من إعاقة كلية في أحد الصعوبات 21 فرد ، وأن مجموع الافراد الذين يعانون من صعوبة كبيرة 138 فرد.

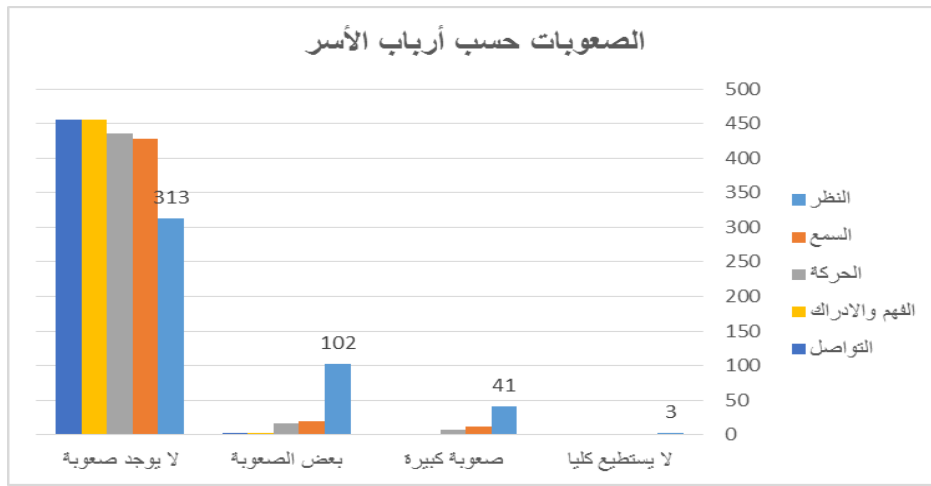
الجنس								درجة الصعوبة
أنثى				ذكر				
لا يستطيع كليا	صعوبة كبيرة	بعض الصعوبة	لا يوجد صعوبة	لا يستطيع كليا	صعوبة كبيرة	بعض الصعوبة	لا يوجد صعوبة	
2	34	125	860	6	54	127	805	النظر
0	3	15	1003	0	15	23	954	السمع
1	8	26	986	2	12	24	954	الحركة
4	3	5	1009	1	4	10	977	الفهم والادراك
5	4	4	1008	0	1	9	982	التواصل
12	52			9	86			المجموع

جدول 7 : الصعوبات حسب الجنس

يوضح الجدول أعلاه أن نسبة الصعوبات بشكل عام في الذكور أكبر منها في الإناث ، وحيث أن مجموع الافراد الذكور الذين يعانون من إعاقة كلية في أحد الصعوبات 9 افراد ، وأن مجموع الافراد الاناث الذين يعانون من إعاقة كلية 12 فرد الا ان مجموع الذكور الذين يعانون من صعوبة كبيرة بلغ 86 فرد مقابل 52 فرد من الاناث.

الصعوبة	لا يوجد صعوبة	بعض الصعوبة	صعوبة كبيرة	لا يستطيع كليا
النظر	313	102	41	3
السمع	428	19	12	0
الحركة	435	16	7	1
الفهم والادراك	455	3	1	0
التواصل	456	2	1	0
المجموع	2087	142	62	4

جدول 8: الصعوبات حسب أرباب الأسر



رسم توضيحي 3 : الصعوبات حسب أرباب الأسر

يتضح من الشكل رقم (3) أن الصعوبات تتركز بالنسبة لأرباب الأسر في صعوبة النظر يليها صعوبة السمع ويتضح ذلك في أن 41 رب أسرة يعاني من صعوبة كبيرة في النظر إضافة الى 3 أرباب أسر لا يستطيعون النظر كليا.

4- الحالة الزوجية

النسبة المئوية	الإجمالي	الجنس		الحالة الزوجية
		أنثى	ذكر	
33	444	213	231	لم يتزوج أبدا
0.7	9	2	7	عقد لأول مرة ولم يتم الدخول
60.6	815	407	408	متزوج/ متزوجة
1.2	16	12	4	مطلق/ مطلقة
4.4	59	48	11	أرمل/ أرملة
0.1	2	1	1	منفصل/ منفصلة
100%	1345	683	662	الإجمالي

جدول 9: الحالة الزوجية للأفراد

يوضح الجدول أن نسبة المتزوجين 60.5% بينما غير المتزوجين أبداً 33% بينما نسبة الأرمال 4.4%، علماً بأنه تم أخذ البيانات للأفراد أكبر من 14 سنة.

5- التعليم

المحافظة	أنثى				ذكر			
	لم يلتحق أبداً	التحق وتخرج	التحق وترك	ملتحق حالياً	لم يلتحق أبداً	التحق وتخرج	التحق وترك	ملتحق حالياً
الوسطى	10	48	18	59	7	45	31	55
خان يونس	29	111	33	100	18	120	36	89
رفح	18	47	30	49	6	42	36	39
شمال غزة	16	44	43	48	18	55	34	35
غزة	18	103	31	74	19	107	24	77
المجموع	91	353	155	330	68	369	161	295
النسبة المئوية	9.8	38.0	16.7	35.5	7.6	41.3	18.0	33.0

جدول 10: الالتحاق بالتعليم حسب المحافظة والجنس

يوضح الجدول أعلاه أن ما نسبته 41.3% من الذكور و38% من الإناث هم ممن التحق بالتعليم وتخرج، بينما 18% من الذكور و16.7% من الإناث التحق بالتعليم وترك.

المستوى التعليمي	الجنس											
	اجمالي الإناث	أنثى					اجمالي الذكور	ذكر				
		غزة	شمال غزة	رفح	خان يونس	الوسطى		غزة	شمال غزة	رفح	خان يونس	الوسطى
أمي	33	5	6	6	13	3	10	4	3	1	2	0
ملم (يقرأ ويكتب)	50	13	0	10	16	11	59	14	3	10	20	12
ابتدائي	111	26	18	15	36	16	117	18	25	22	31	21
إعدادي	142	35	28	25	34	20	145	34	17	19	50	25
ثانوي	186	47	32	21	57	29	140	44	13	20	40	23
دبلوم متوسط	59	20	8	6	16	9	72	15	17	14	18	8
بكالوريوس	161	43	34	26	40	18	164	49	31	13	51	20
دبلوم عالي	9	5	1	0	2	1	7	2	2	1	0	2
ماجستير	9	2	0	4	2	1	8	3	3	1	1	0
دكتوراه فأعلى	1	0	1	0	0	0	9	4	1	3	1	0
الإجمالي	761	196	128	113	216	108	731	187	115	104	214	111

جدول 11: المستوى التعليمي حسب المحافظة والجنس

6- العمل

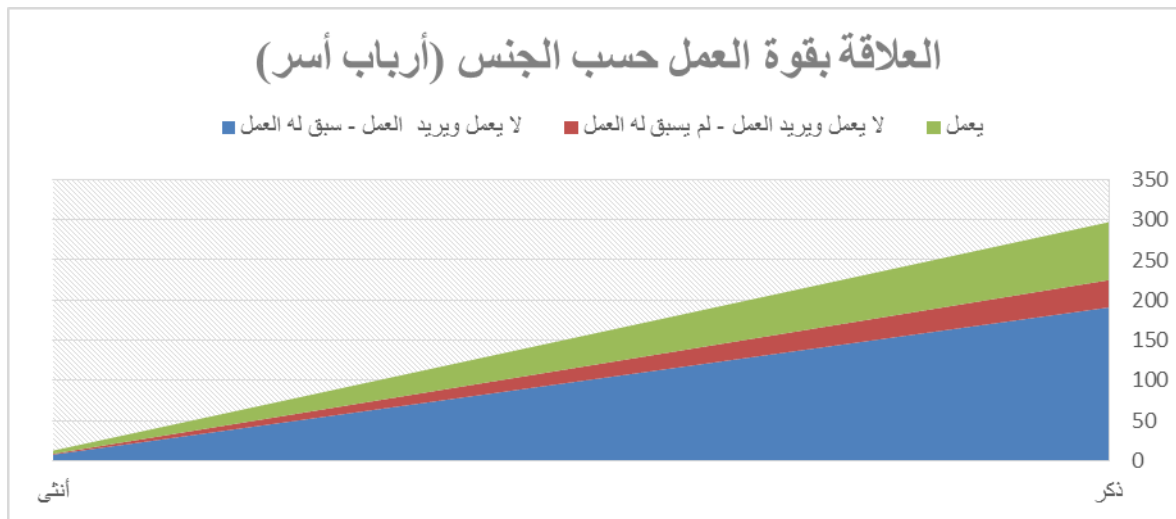
المحافظة	الجنس							
	مجموع الإناث	أنثى			مجموع الذكور	ذكر		
		يعمل	لا يعمل ويريد العمل - لم يسبق له العمل	لا يعمل ويريد العمل		يعمل	لا يعمل ويريد العمل - لم يسبق له العمل	لا يعمل ويريد العمل - سبق له العمل
الوسطى	108	8	1	9	111	31	2	26
خان يونس	216	4	4	11	214	12	28	89
رفح	113	2	4	5	104	9	17	26
شمال غزة	128	5	6	4	115	15	17	16
غزة	196	14	4	9	187	34	18	51
الإجمالي	761	33	19	38	731	101	82	208
النسبة المئوية		4.3	2.5	5.0		13.8	11.2	28.5

جدول 12: العلاقة بقوة العمل حسب المحافظة والجنس (أفراد)

يلاحظ ان 39.7% من الذكور لا يعملون ويبحثون عن عمل (حيث أن 28.5% منهم سبق لهم العمل و 11.2% لم يسبق له العمل) ، أما بالنسبة للإناث فان 7.5% منهم لا يعملون ويبحثون عن عمل (حيث أن 5% منهم سبق لهم العمل 2.5% لم يسبق له العمل)، علما بأن العمر الذي تم اعتماده للعمل أكبر من 10 سنوات وذلك لإبراز عمالة الأطفال حيث أن قانون العمل يحظر العمل على الأطفال دون سن الخامسة عشر .

النسبة المئوية	اجمالي	أنثى	ذكر	الحالة العملية
64.2	199	8	191	لا يعمل ويريد العمل - سبق له العمل
11.3	35	1	34	لا يعمل ويريد العمل - لم يسبق له العمل
24.5	76	4	72	يعمل
100%	310	13	297	الإجمالي

جدول 13 : العلاقة بقوة العمل حسب الجنس (أرباب أسر)



رسم توضيحي 4 : العلاقة بقوة العمل حسب الجنس (أرباب أسر)

يوضح الشكل السابق أن نسبة 75.5% وهي النسبة الأعلى من أرباب الأسر القادرين على العمل ولا يعملون توزعت كالتالي: 64.2% سبق لهم العمل و 11.3% لم يسبق لهم العمل)، بالإضافة الى أن نسبة الذين يعملون من أرباب الأسر القادرين على العمل 24.5% منهم 22 أسرة يعمل أربابها بأجر منتظم و 50 أسرة يعملون بأجر غير منتظم.

ملاحظات عامة على تحليل نتائج المحور الأول:

- بلغ عدد الأفراد الإناث 1021 وعدد الأفراد الذكور 992.
- بلغ عدد الأسر اللاجئة المسجلة في الأونروا 368 أسرة ، بينما بلغ عدد الأسر اللاجئة وغير المسجلة في الأونروا 40 أسرة ، وعدد الأسر غير اللاجئة 51 أسرة.
- بلغ عدد الموظفين الحكوميين 12 فرد.
- بلغ عدد الطلاب الملتحقين بالتعليم الجامعي 121 طالب.
- بلغ عدد الأسر التي ترأسها أنثى 50 بينما عدد الأسر التي يرأسها ذكر 409.
- بلغ عدد الأسر التي لها تأمين صحي حكومي 295 أسرة.
- بلغ عدد الأسر التي يعاني رب الأسرة من أحد الأمراض المزمنة 206 أسرة بواقع 24 أنثى و 182 ذكر.
- بلغ عدد الأسر التي يرأسها مسن 97 أسرة بواقع 9 أنثى و 88 ذكر.
- بلغ عدد الأفراد الذين يعانون من أحد الأمراض المزمنة 444 فرد بواقع 216 أنثى و 228 ذكر.
- بلغت نسبة الأفراد غير القادرين على العمل 32% من إجمالي أرباب الأسر لأسباب منها الكبر والمرض والعجز.

المحور الثاني: المسكن

1- نوع وحياسة المسكن

النسبة المئوية	المجموع	حياسة المسكن						نوع المسكن
		أخرى	مقابل عمل	دون مقابل	مستأجر مفروش	مستأجر غير مفروش	ملك	
2.2	10	0	0	1	0	6	3	فيلا
27.5	126	8	2	20	5	45	46	دار
59.9	275	9	0	39	13	165	49	شقة
5.7	26	1	0	14	0	7	4	غرفة مستقلة
1.5	7	0	0	4	0	0	3	براكية
3.2	15	5	0	5	0	1	4	أخرى
	459	23	2	83	18	224	109	المجموع
100%		5.0	0.4	18.1	3.9	48.8	23.7	النسبة المئوية

جدول 14: حياسة ونوع المسكن

أكثر من 75% من الأسر لا تملك سكن حيث أن 48.8% منها مستأجر لسكن غير مفروش و18.1% يعيشون في مسكن دون مقابل. أما بالنسبة لنوع المسكن فقد تركزت الأسر في مسكن من نوع شقة بنسبة 59.9% يليها مسكن من نوع دار بنسبة 27.5%.

2- أضرار (مسكن - عقار)

لا	نعم	أضرار (مسكن - عقار)
285	174	هل تم هدم مسكن الاسرة (جزئياً أو كلياً) أو مصادره
433	26	هل تم مصادرة أو هدم عقارات غير المسكن (مصلحة أو نشاط اقتصادي)
718	200	المجموع

جدول 15: هدم المسكن أو مصادرة عقار في بلد اللجوء

كما يتضح أن 174 أسرة تم هدم مسكنها (جزئياً أو كلياً) أو مصادره ، بينما تم مصادرة أو هدم عقارات غير المسكن (مصلحة أو نشاط اقتصادي) لـ 26 أسرة.

المحور الثالث : المساعدات

1- مصادر المساعدات

نوع المساعدة	مصدر المساعدة					
	النسبة المئوية	مصادر أخرى	النسبة المئوية	UNRWA	النسبة المئوية	الشؤون الاجتماعية
كوبونات غذائية	37.5	172	65.4	300	37.9	174
نقدية (مالية)	13.1	60	31.2	143	80.6	370
أخرى	5.0	23	0.2	1	0.2	1
اجمالي المساعدات		255		444		545

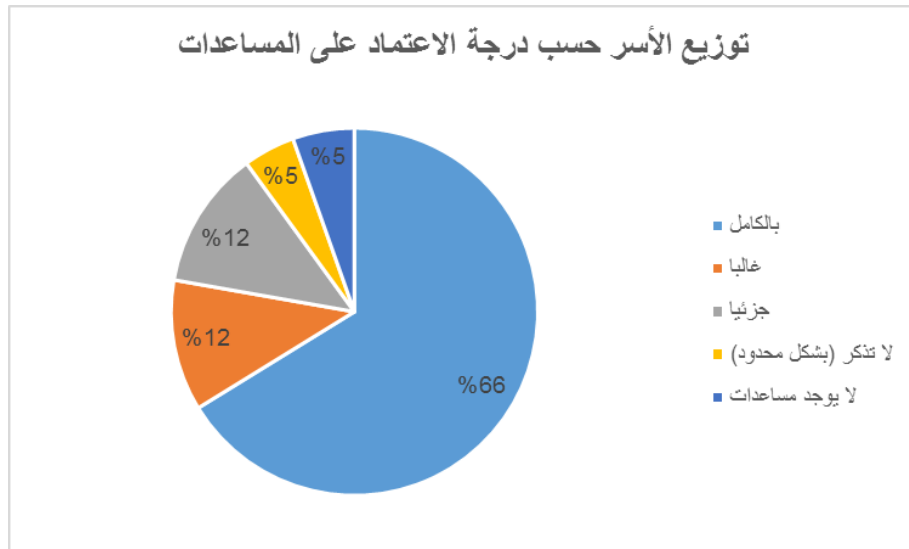
جدول 16 : توزيع المساعدات حسب المصدر و النوع

يتضح من خلال المسح أن نسبة 65.4% من الأسر قد استفادت من مساعدات عينية مصدرها الاونروا، وأن ما نسبته 80.6% من الأسر قد استفادت من مساعدات نقدية مصدرها وزارة الشؤون الاجتماعية خلال العام الماضي.

2- اعتمادية الأسر على المساعدات

النسبة المئوية	العدد	درجة الاعتماد على المساعدات
66.2	304	بالكامل
11.5	53	غالبا
12.2	56	جزئيا
4.6	21	لا تذكر (بشكل محدود)
5.4	25	لا يوجد مساعدات
100%	459	المجموع

جدول 17 : توزيع الأسر حسب درجة الاعتماد على المساعدات



رسم توضيحي 5 : توزيع الأسر حسب درجة الاعتماد على المساعدات

يتضح من الشكل السابق أن 66.2% من الأسر تعتمد بشكل كامل على المساعدات، بينما يعتمد غالبا وجزئيا من الأسر على المساعدات بنسبة 33.7%.

المحور الرابع: استراتيجيات التأقلم

1- مدة الصمود

النسبة المئوية	عدد الأسر	المدة الزمنية للصمود
1.5	7	أكثر من سنة
2.4	11	من 10 إلى 12 شهر
6.1	28	لعد شهور فقط (من 3 إلى 9 شهور)
51.2	235	بالكاد نستطيع العيش (1 أو 2 شهور)
38.8	178	تعاني من وضع مادي خطير ولا تعرف كيف تعتنش
100%	459	المجموع

جدول 18: توزيع الأسر حسب المدة الزمنية للصمود

حيث يتضح من الجدول السابق أن 51.2% من الأسر لا تكاد تستطيع الصمود من 1-2 شهر منهم 4.3% ربات أسر، بينما يتبين أن 38.8% يعانون من وضع مادي خطير ولا يعرفون كيف يعتاشون منهم 8% ربات أسر.

2- الصعوبات

النسبة المئوية	نعم	خلال السنة الماضية هل واجهت الأسرة أي من الأمور التالية
30.9	142	مرض معيل الأسرة
7.4	34	فقدان وظيفة أحد أفراد الأسرة
2.8	13	فقدان/ خسارة مشروع اقتصادي للأسرة
2.8	13	فقدان ممتلكات للأسرة (البيت، أرض زراعية، بيوت بلاستيكية،... الخ)
5.2	24	صعوبات ومشاكل مرتبطة بالوصول إلى مكان العمل، السوق، الأرض،.. الخ
2.6	12	فقدان/ خسارة المساعدات
3.9	18	فقدان كامل/ أو جزء من الراتب
1.5	7	تأخير في الحصول على الراتب
1.1	5	حصول أحد أفراد الأسرة على وظيفة جديدة، ورثة، أجر/ راتب أفضل، فتح مشروع جديد
17.2	79	الانتقال للسكن بمكان فيه خدمات أفضل (أقرب للعمل، المدرسة، المراكز الصحية،.....)
80.4	369	ارتفاع تكاليف المعيشة
20.5	94	تقليل النفقات على التدخين (استخدام السجارة الإلكترونية/تغيير نوع الدخان/الإقلاع أو تخفيف التدخين
	811	المجموع

جدول 19: الصعوبات التي واجهتها الأسر خلال السنة الماضية

يوضح الجدول السابق أن هناك العديد من الصعوبات التي واجهت الأسر للتأقلم مع الوضع خلال السنة الماضية، حيث تركزت الصعوبات في ارتفاع تكاليف المعيشة بنسبة 80.4% يليها مرض معيل الأسرة بنسبة 30.9%، كما اضطر 17.2% من الأسر للانتقال للسكن بمكان فيه خدمات أفضل، كما عانى 7.4% من الأسر من فقدان أحد أفرادها أو أكثر وظيفته، كما واجه عدد 3.9% من الأسر فقدان كامل أو جزء من الراتب.

لا أعرف	لا ينطبق	لا	نعم	خلال السنة الماضية هل قامت أسرتك بأي من الآتية
2	27	265	165	عدم دفع الفواتير (مياه، كهرباء، الخ)
0	94	216	149	بيع أحد الممتلكات (المجوهرات الخاصة أو أثاث أو الأصول الإنتاجية)
0	105	289	65	استخدام توفيرات الأسرة
0	108	296	55	إعادة تنظيم أفراد الأسرة لتوفير المال (السكن المشترك، الأكل المشترك، الخ..)
1	108	312	38	تخفيض نفقات الأسرة على التعليم/ الصحة
1	114	288	56	تغيير مكان الإقامة لمدينة/ قرية أخرى
4	556	1666	528	المجموع

جدول 20 : الخطوات التي قامت بها الأسرة لتواجه الصعوبات

قامت 165 أسرة بعدم دفع الفواتير (مياه، كهرباء، الخ) كطريقة لمواجهة الصعوبات خلال السنة الماضية ، بينما قامت 149 أسرة ببيع أحد الممتلكات (المجوهرات الخاصة أو الأثاث أو الأصول الإنتاجية)، كما اضطرت 38 أسرة الى تخفيض نفقاتها على التعليم/ الصحة.

المحور الخامس : الأوضاع السياسية

1- الاحتياجات

درجة الاحتياج				ما هي احتياجات أسرتم الحالية أرتب الاحتياجات حسب الأولويات التالية:
لا يوجد حاجة	حاجة ضئيلة	حاجة متوسطة/عادية	حاجة ملحة	
74	15	59	311	بناء المسكن
260	86	63	50	ترميم المسكن
249	62	58	90	تأثيث المسكن
143	40	24	252	مصدر دخل ثابت
224	51	37	147	عمل/تأهيل
258	92	53	56	إعادة تأهيل مكان العمل
201	78	45	135	كهرباء
192	73	50	144	ماء
204	63	38	154	غاز طبخ
177	66	35	181	سيولة نقدية
178	86	58	137	مساعدات غذائية/عمل مقابل غذاء
80	55	33	291	عمل مقابل سيولة نقدية
183	69	35	172	أغطية/ملابس
176	67	37	179	أدوية
20	28	241	170	الحاجة الى مشروع صغير مدر للدخل
160	50	14	235	أخرى

جدول 21 : احتياجات الأسر الحالية

لوحظ من خلال الجدول السابق أن هناك حاجة ملحة لبناء مساكن لعدد 311 أسرة لاجئة يليها الاحتياج الى عمل مقابل سيولة نقدية لعدد 291 أسرة يتبعها 252 أسرة تحتاج الى مصدر دخل ثابت، وهناك 179 أسرة بحاجة الى أدوية ، 147 أسرة تحتاج الى توفير عمل/تأهيل ، عدد 137 أسرة تحتاج الى مساعدات غذائية" عمل مقابل غذاء" إضافة الى 50 أسرة تحتاج الى ترميم مسكن. كما لوحظ أن هناك حاجة متوسطة/عادية الى مشروع صغير مدر للدخل لعدد 241 أسرة.

2- تأثير الأوضاع السياسية

لا ينطبق	لا أعرف	لا	نعم	نتيجة الأوضاع السياسية ، هل عانى/يعاني أحد أفراد أسرته من التالية:
4	25	308	122	نوبات بكاء باستمرار وبدون سبب
8	26	320	105	خوف من الوحدة بشكل دائم
9	25	349	76	خوف من الظلام بشكل دائم
14	27	362	56	المبالغة من الخوف من لون الدم
16	30	338	75	كوابيس
9	27	329	94	اضطرابات في النوم
10	25	369	55	زيادة في الأكل والوزن
9	26	348	76	نقصان الأكل والوزن
4	26	310	119	الشعور بالإحباط /اليأس
4	25	305	125	مزاج سيئ (نكد)
6	26	303	124	عصبية زائدة/صراخ مستمر
9	25	356	69	زيادة التفكير بالموت
11	25	359	64	التبول أثناء النوم
9	27	351	72	عدم العناية بالنفس
15	27	325	92	عدم العناية بالأطفال
28	25	258	148	أخرى

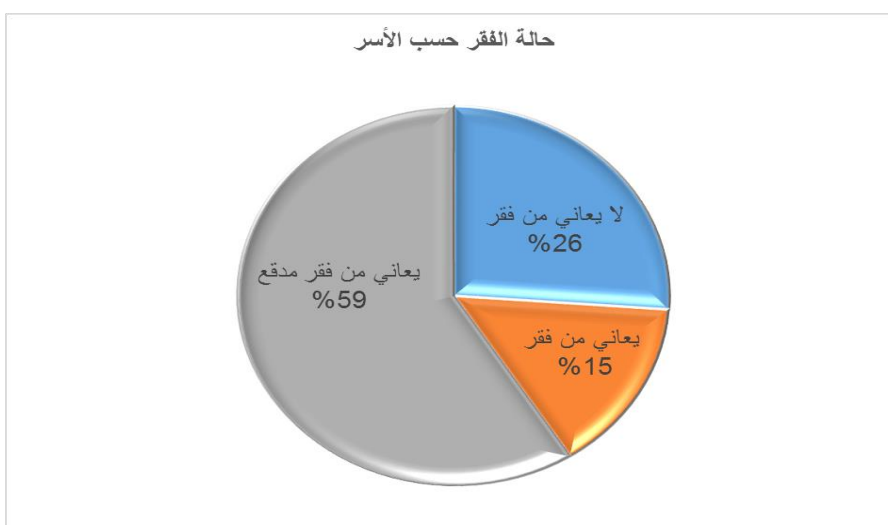
جدول 22 : تأثير الأوضاع السياسية على الأسرة

لوحظ من خلال الجدول السابق أن هناك عدة أسر تعاني من آثار نفسية حادة نتيجة الأوضاع السياسية حيث أن 122 أسرة تعاني من نوبات بكاء باستمرار وبدون سبب و119 أسرة يشعرون بالإحباط /اليأس وهناك مؤشر خطير لعدد 69 أسرة يعانون زيادة التفكير بالموت، ووجد أن 92 أسرة تعاني من عدم العناية بأطفالها، بالإضافة إلى 64 أسرة يعاني أحد أفرادها أو أكثر من التبول أثناء النوم.

المحور السادس : الدخل والاستهلاك

حالة الفقر	العدد	النسبة المئوية	متوسط الدخل الشهري بالشكيل
لا يعاني من فقر	120	26.14	2740
يعاني من فقر	68	14.84	2049
يعاني من فقر مدقع	271	59.04	1135
مجموع الأسر	459	100%	

جدول 23: حالة الفقر حسب الأسر



رسم توضيحي 6 : حالة الفقر حسب الأسر

يظهر الشكل أعلاه: أن النسبة الأكبر من الأسر اللاجئة تعاني من فقر مدقع بنسبة 59%، وأن 14.8% من تلك الأسر تعاني من فقر. حيث تم الاعتماد على احتساب دخل واستهلاك الأسرة استناداً على جداول الفقر المدقع والفقر الوطني. (المركز الفلسطيني للإحصاء مسح الانفاق والاستهلاك 2011).

علماً بأن خط الفقر المدقع يحتسب من خلال مجموع النقود المصروفة على الطعام والملبس والسكن فقط، أما خط الفقر الوطني فيحتسب من خلال مجموع النقود المصروفة على الطعام والملبس والسكن والعناية الصحية والتعليم والمواصلات والعناية الشخصية ومستلزمات السكن.

التوصيات

- 1- توفير وبناء سكن ملائم للعائلات التي لا تملك سكن.
- 2- توفير فرص عمل دائمة وملائمة لفرد على الأقل من كل أسرة خاصة أرباب الأسر من الذكور والإناث.
- 3- توفير الاحتياجات الأساسية للاجئين من خلال ادخال من تبقى منهم على البرنامج الوطني الفلسطيني للحماية الاجتماعية.
- 4- ضرورة توفير منح ومساعدات لطلبة الجامعات.
- 5- تسهيل سفر الحالات المرضية الصعبة والتي يصعب علاجها في غزة وخاصة أن الغالبية منهم لا يحمل هوية.
- 6- اصدار بطاقة تأمين صحي للأسر التي لم تحصل عليه.
- 7- إيجاد حل لإصدار الهوية الفلسطينية وجمع شمل العائلات التي لا تحمل هوية.
- 8- ضرورة توفير الاحتياجات اللازمة للأشخاص ذوي الإعاقة والأمراض المزمنة من خلال فتح برامج الحالات المهمشة وبرنامج الأشخاص ذوي الإعاقة.
- 9- ضرورة توفير برامج الدعم النفسي واجتماعي خاصة للأطفال والنساء.

الملاحق



وزارة الشؤون الاجتماعية

الظروف الاجتماعية والاقتصادية الخاصة باللاجئين الى غزة من دول النزاع العربي

جميع المعلومات في الاستمارة هي لأغراض إحصائية محضة وليست لأي غرض آخر، وتعتبر سرية بموجب قانون الإحصاءات العامة لعام 2000

قسم البيانات التعريفية

ID00 - رقم الاستمارة المتسلسل: □□□□	ID04 - رقم الهاتف: □□□□□□□□□□
ID01 - المحافظة: □□	ID05 - رقم الجوال: □□□□□□□□□□
ID02 - التجمع: □□□□□□	ID6 - رقم الفرد المجيب من كشف أفراد الأسرة □□
ID03 - اسم رب الأسرة :	

ID7 - عنوان المبنى: -----

ID8 - بلد النزاع/الصراع □

1 - سوريا 2 - ليبيا 3 - اليمن

IR01 - نتيجة المقابلة:	□	1. اكتملت
		2. اكتملت جزئياً
		3. رفض التعاون
		4. أخرى/حدد....

IR02 - جدول الزيارات:				
رقم الزيارة	سنة	شهر	يوم	
الزيارة الأولى	□□□□	□□	□□	
الزيارة الثانية	□□□□	□□	□□	
الزيارة الثالثة	□□□□	□□	□□	
IR06 مجموع الإناث □□		IR05 مجموع الذكور □□		IR04 مجموع أفراد الأسرة: □□
IR03 العدد الكلي للزيارات □				

IR07	اسم الباحث/ة.....	IR08	رقم الباحث/ة: □□□□	التاريخ: 2016/...../.....
IR09	اسم المشرف/ة.....	IR10	رقم المشرف/ة: □□□□	التاريخ: 2016/...../.....
IR11	اسم المدقق/ة.....	IR12	رقم المدقق/ة: □□□□	التاريخ: 2016/...../.....
IR13	اسم المرمز/ة.....	IR14	رقم المرمز/ة: □□□□	التاريخ: 2016/...../.....
IR15	اسم المدخل/ة.....	IR16	رقم المدخل/ة: □□□□	التاريخ: 2016/...../.....

القسم الأول: بيانات أفراد الأسرة (جميع الأفراد)

D9	D8	D7	D6	D5	D4	D3	D2	D1
رقم جواز السفر/ الوثيقة	رقم الهوية	نوع الهوية/ جواز السفر	حالة اللجوء	العمر بالسنوات الكاملة	الجنس	العلاقة برب الأسرة	الاسم الرباعي	رقم سطر الفرد
		1. فلسطيني	1. لاجئ	(للأفراد الذين نقل أعمارهم عن سنة يوضع 00)،	1. ذكر	1. رب الأسرة		
		2. وثيقة سورية	مسجل	(إذا كان العمر 98 فأكثر يوضع 98)	2. أنثى	2. زوجة/ زوج		
		3. وثيقة مصرية	2. لاجئ			3. ابن/ بنت		
		4. وثيقة سفر ليبية	غير مسجل			4. أب/ أم		
		5. وثيقة يمنية.	3. ليس لاجئا			5. أخ/ أخت		
		6. وثيقة اردنية				6. جد/ جدة		
		7. وثيقة عراقية.				7. حفيد/ حفيدة		
		8. أخرى				8. زوجة ابن/ زوج بنت		
						9. أقرباء آخرون		
						10. آخرون		
<input type="checkbox"/>	<input type="checkbox"/>	<input type="checkbox"/>	<input type="checkbox"/>	<input type="checkbox"/>	<input type="checkbox"/>	<input type="checkbox"/>		1
<input type="checkbox"/>	<input type="checkbox"/>	<input type="checkbox"/>	<input type="checkbox"/>	<input type="checkbox"/>	<input type="checkbox"/>	<input type="checkbox"/>		2
<input type="checkbox"/>	<input type="checkbox"/>	<input type="checkbox"/>	<input type="checkbox"/>	<input type="checkbox"/>	<input type="checkbox"/>	<input type="checkbox"/>		3
<input type="checkbox"/>	<input type="checkbox"/>	<input type="checkbox"/>	<input type="checkbox"/>	<input type="checkbox"/>	<input type="checkbox"/>	<input type="checkbox"/>		4
<input type="checkbox"/>	<input type="checkbox"/>	<input type="checkbox"/>	<input type="checkbox"/>	<input type="checkbox"/>	<input type="checkbox"/>	<input type="checkbox"/>		5
<input type="checkbox"/>	<input type="checkbox"/>	<input type="checkbox"/>	<input type="checkbox"/>	<input type="checkbox"/>	<input type="checkbox"/>	<input type="checkbox"/>		6
<input type="checkbox"/>	<input type="checkbox"/>	<input type="checkbox"/>	<input type="checkbox"/>	<input type="checkbox"/>	<input type="checkbox"/>	<input type="checkbox"/>		7
<input type="checkbox"/>	<input type="checkbox"/>	<input type="checkbox"/>	<input type="checkbox"/>	<input type="checkbox"/>	<input type="checkbox"/>	<input type="checkbox"/>		8
<input type="checkbox"/>	<input type="checkbox"/>	<input type="checkbox"/>	<input type="checkbox"/>	<input type="checkbox"/>	<input type="checkbox"/>	<input type="checkbox"/>		9
<input type="checkbox"/>	<input type="checkbox"/>	<input type="checkbox"/>	<input type="checkbox"/>	<input type="checkbox"/>	<input type="checkbox"/>	<input type="checkbox"/>		10
<input type="checkbox"/>	<input type="checkbox"/>	<input type="checkbox"/>	<input type="checkbox"/>	<input type="checkbox"/>	<input type="checkbox"/>	<input type="checkbox"/>		11
<input type="checkbox"/>	<input type="checkbox"/>	<input type="checkbox"/>	<input type="checkbox"/>	<input type="checkbox"/>	<input type="checkbox"/>	<input type="checkbox"/>		12
<input type="checkbox"/>	<input type="checkbox"/>	<input type="checkbox"/>	<input type="checkbox"/>	<input type="checkbox"/>	<input type="checkbox"/>	<input type="checkbox"/>		13
<input type="checkbox"/>	<input type="checkbox"/>	<input type="checkbox"/>	<input type="checkbox"/>	<input type="checkbox"/>	<input type="checkbox"/>	<input type="checkbox"/>		14

القسم الأول: بيانات أفراد الأسرة (جميع الأفراد)

D17	D16	D15	D14	D13	D12					D11	D10	D2	D1
سبب تغيير الاسم) لمكان الإقامة السابق 1. العمل 2. الدراسة 3. الزواج 4. المرافقة 5. الظروف السياسية. 6. أخرى/حدد	متى كان آخر تغيير لمكان الإقامة السابقة...سجل الشهر والسنة	رمز الدولة	اسم مكان الإقامة الدائم/ السابق للحالية	هل قام الاسم) بتغيير مكان السكن خلال الـ 5 سنوات الماضية (في حال أكثر من مرة، يسأل عن آخر مرة) 1. لا 2. نعم ضمن دولة اخرى 3. نعم ضمن نفس المحافظة 4. نعم، إلى محافظة أخرى 5. نعم، خارج الوطن 6. أخرى (سجين...)	هل الاسم) يعاني من صعوبة في الـ0. لا يوجد صعوبة 1. بعض الصعوبة 2. صعوبة كبيرة 3. لا يستطيع كليا	هل الاسم) مصاب بمرض مزمن ويتلقى علاج بصورة مستمرة له؟ سكري، ضغط دم، أمراض القلب، سرطان، قرحة ، ربو (أزمة)، صرع، أخرى/ حدد 1.نعم 2. لا	هل الاسم) لديه تأمين صحي؟ 0. لا يوجد 1. حكومي فقط 2. وكالة فقط 3. خاص فقط 4. حكومي ووكالة 5. حكومي وخاص 6. وكالة وخاص 7.إسرائيلي 8. أخرى/حدد	الاسم الرباعي					رقم سطر الفرد
<input type="checkbox"/>	<input type="checkbox"/>	<input type="checkbox"/>	<input type="checkbox"/>	<input type="checkbox"/>	<input type="checkbox"/>	<input type="checkbox"/>	<input type="checkbox"/>	<input type="checkbox"/>	<input type="checkbox"/>	<input type="checkbox"/>	<input type="checkbox"/>	<input type="checkbox"/>	1
<input type="checkbox"/>	<input type="checkbox"/>	<input type="checkbox"/>	<input type="checkbox"/>	<input type="checkbox"/>	<input type="checkbox"/>	<input type="checkbox"/>	<input type="checkbox"/>	<input type="checkbox"/>	<input type="checkbox"/>	<input type="checkbox"/>	<input type="checkbox"/>	<input type="checkbox"/>	2
<input type="checkbox"/>	<input type="checkbox"/>	<input type="checkbox"/>	<input type="checkbox"/>	<input type="checkbox"/>	<input type="checkbox"/>	<input type="checkbox"/>	<input type="checkbox"/>	<input type="checkbox"/>	<input type="checkbox"/>	<input type="checkbox"/>	<input type="checkbox"/>	<input type="checkbox"/>	3
<input type="checkbox"/>	<input type="checkbox"/>	<input type="checkbox"/>	<input type="checkbox"/>	<input type="checkbox"/>	<input type="checkbox"/>	<input type="checkbox"/>	<input type="checkbox"/>	<input type="checkbox"/>	<input type="checkbox"/>	<input type="checkbox"/>	<input type="checkbox"/>	<input type="checkbox"/>	4
<input type="checkbox"/>	<input type="checkbox"/>	<input type="checkbox"/>	<input type="checkbox"/>	<input type="checkbox"/>	<input type="checkbox"/>	<input type="checkbox"/>	<input type="checkbox"/>	<input type="checkbox"/>	<input type="checkbox"/>	<input type="checkbox"/>	<input type="checkbox"/>	<input type="checkbox"/>	5
<input type="checkbox"/>	<input type="checkbox"/>	<input type="checkbox"/>	<input type="checkbox"/>	<input type="checkbox"/>	<input type="checkbox"/>	<input type="checkbox"/>	<input type="checkbox"/>	<input type="checkbox"/>	<input type="checkbox"/>	<input type="checkbox"/>	<input type="checkbox"/>	<input type="checkbox"/>	6
<input type="checkbox"/>	<input type="checkbox"/>	<input type="checkbox"/>	<input type="checkbox"/>	<input type="checkbox"/>	<input type="checkbox"/>	<input type="checkbox"/>	<input type="checkbox"/>	<input type="checkbox"/>	<input type="checkbox"/>	<input type="checkbox"/>	<input type="checkbox"/>	<input type="checkbox"/>	7
<input type="checkbox"/>	<input type="checkbox"/>	<input type="checkbox"/>	<input type="checkbox"/>	<input type="checkbox"/>	<input type="checkbox"/>	<input type="checkbox"/>	<input type="checkbox"/>	<input type="checkbox"/>	<input type="checkbox"/>	<input type="checkbox"/>	<input type="checkbox"/>	<input type="checkbox"/>	8
<input type="checkbox"/>	<input type="checkbox"/>	<input type="checkbox"/>	<input type="checkbox"/>	<input type="checkbox"/>	<input type="checkbox"/>	<input type="checkbox"/>	<input type="checkbox"/>	<input type="checkbox"/>	<input type="checkbox"/>	<input type="checkbox"/>	<input type="checkbox"/>	<input type="checkbox"/>	9
<input type="checkbox"/>	<input type="checkbox"/>	<input type="checkbox"/>	<input type="checkbox"/>	<input type="checkbox"/>	<input type="checkbox"/>	<input type="checkbox"/>	<input type="checkbox"/>	<input type="checkbox"/>	<input type="checkbox"/>	<input type="checkbox"/>	<input type="checkbox"/>	<input type="checkbox"/>	10
<input type="checkbox"/>	<input type="checkbox"/>	<input type="checkbox"/>	<input type="checkbox"/>	<input type="checkbox"/>	<input type="checkbox"/>	<input type="checkbox"/>	<input type="checkbox"/>	<input type="checkbox"/>	<input type="checkbox"/>	<input type="checkbox"/>	<input type="checkbox"/>	<input type="checkbox"/>	11
<input type="checkbox"/>	<input type="checkbox"/>	<input type="checkbox"/>	<input type="checkbox"/>	<input type="checkbox"/>	<input type="checkbox"/>	<input type="checkbox"/>	<input type="checkbox"/>	<input type="checkbox"/>	<input type="checkbox"/>	<input type="checkbox"/>	<input type="checkbox"/>	<input type="checkbox"/>	12
<input type="checkbox"/>	<input type="checkbox"/>	<input type="checkbox"/>	<input type="checkbox"/>	<input type="checkbox"/>	<input type="checkbox"/>	<input type="checkbox"/>	<input type="checkbox"/>	<input type="checkbox"/>	<input type="checkbox"/>	<input type="checkbox"/>	<input type="checkbox"/>	<input type="checkbox"/>	13

القسم الأول: بيانات أفراد الأسرة

للأفراد 10 سنوات فأكثر				للأفراد 3 سنوات فأكثر				
D24	D23	D22	D21	D20	D19	D18	D2	D1
مكان العمل	الحالة العملية الرئيسية	العلاقة بقوة العمل خلال الأسبوع الماضي 1. مشتغل 1-14 ساعة 2. مشتغل 15-34 ساعة 3. مشتغل 35 ساعة فأكثر (لا يعمل ويريد العمل-سبق له العمل) 4. بحث عن عمل الأسبوع الماضي 5. لم يبحث عن عمل بسبب اليأس (لا يعمل ويريد العمل- لم يسبق له العمل) 6. بحث عن عمل الأسبوع الماضي 7. لم يبحث عن عمل بسبب اليأس (لا يعمل ولا يريد العمل بسبب) 8. التفرغ للدراسة/التدريب 9. التفرغ لأعمال المنزل 10. العجز/كبر السن/المرض 11. وجود إيراد/المتقاعد 12. أخرى خيارات 6-12 يتم الانتقال لسؤال D29	المستوى التعليمي 1. أمي 2. ملم (قرأ ويكتب) 3. ابتدائي 4. إعدادي 5. ثانوي 6. دبلوم متوسط 7. بكالوريوس 8. دبلوم عالي 9. ماجستير 10. دكتوراه فأعلى 99. لا أعرف	عدد سنوات الدراسة التي أتمتها بنجاح في التعليم النظامي (تستثنى سنوات الدراسة في روضة الأطفال)	مكان الالتحاق 1. روضة 2. مدرسة 3. مؤسسة تعليم عالي	الالتحاق بالتعليم 1. ملتحق حالياً 2. التحق وترك 3. التحق وتخرج 4. لم يلتحق أبداً (انتقل إلى D22)	الاسم الرباعي	رقم سطر الفرد
1. في المسكن	1. صاحب عمل							
2. ضمن نفس التجمع السكني	2. يعمل لحسابه							
3. ضمن نفس المحافظة	3. يعمل بدون اجر							
4. في محافظة أخرى	4. يعمل بأجر منتظم							
5. بالخارج	5. يعمل بأجر غير منتظم							
6. لا أعرف	9. لا أعرف							
<input type="checkbox"/>	<input type="checkbox"/>	<input type="checkbox"/>	<input type="checkbox"/>	<input type="checkbox"/>	<input type="checkbox"/>	<input type="checkbox"/>		1
<input type="checkbox"/>	<input type="checkbox"/>	<input type="checkbox"/>	<input type="checkbox"/>	<input type="checkbox"/>	<input type="checkbox"/>	<input type="checkbox"/>		2
<input type="checkbox"/>	<input type="checkbox"/>	<input type="checkbox"/>	<input type="checkbox"/>	<input type="checkbox"/>	<input type="checkbox"/>	<input type="checkbox"/>		3
<input type="checkbox"/>	<input type="checkbox"/>	<input type="checkbox"/>	<input type="checkbox"/>	<input type="checkbox"/>	<input type="checkbox"/>	<input type="checkbox"/>		4
<input type="checkbox"/>	<input type="checkbox"/>	<input type="checkbox"/>	<input type="checkbox"/>	<input type="checkbox"/>	<input type="checkbox"/>	<input type="checkbox"/>		5
<input type="checkbox"/>	<input type="checkbox"/>	<input type="checkbox"/>	<input type="checkbox"/>	<input type="checkbox"/>	<input type="checkbox"/>	<input type="checkbox"/>		6
<input type="checkbox"/>	<input type="checkbox"/>	<input type="checkbox"/>	<input type="checkbox"/>	<input type="checkbox"/>	<input type="checkbox"/>	<input type="checkbox"/>		7
<input type="checkbox"/>	<input type="checkbox"/>	<input type="checkbox"/>	<input type="checkbox"/>	<input type="checkbox"/>	<input type="checkbox"/>	<input type="checkbox"/>		8
<input type="checkbox"/>	<input type="checkbox"/>	<input type="checkbox"/>	<input type="checkbox"/>	<input type="checkbox"/>	<input type="checkbox"/>	<input type="checkbox"/>		9
<input type="checkbox"/>	<input type="checkbox"/>	<input type="checkbox"/>	<input type="checkbox"/>	<input type="checkbox"/>	<input type="checkbox"/>	<input type="checkbox"/>		10
<input type="checkbox"/>	<input type="checkbox"/>	<input type="checkbox"/>	<input type="checkbox"/>	<input type="checkbox"/>	<input type="checkbox"/>	<input type="checkbox"/>		11
<input type="checkbox"/>	<input type="checkbox"/>	<input type="checkbox"/>	<input type="checkbox"/>	<input type="checkbox"/>	<input type="checkbox"/>	<input type="checkbox"/>		12
<input type="checkbox"/>	<input type="checkbox"/>	<input type="checkbox"/>	<input type="checkbox"/>	<input type="checkbox"/>	<input type="checkbox"/>	<input type="checkbox"/>		13

القسم الأول: بيانات أفراد الأسرة

للأفراد 14 سنة		للأفراد 10 سنوات فأكثر							
D30	D29	D28	D27	D26		D25		D2	D
الحالة الزوجية	عدد أشهر العمل خلال الشهر الماضي 12	هل يزاول عمل ثانوي (عمل آخر)	القطاع	النشاط الاقتصادي الرئيسي		المهنة الرئيسية		الاسم الرباعي	رقم سطر الفرد
1. لم يتزوج أبدا 2. عقد لأول مرة ولم يتم الدخول 3. متزوج/ متزوجة 4. مطلق/ مطلقة 5. أرمل/ أرملة 6. منفصل/ منفصلة	يكتب عدد أشهر العمل خلال الشهر الماضي 12	1. نعم 2. لا	1. خاص وطني داخل المنشآت 2. خاص وطني خارج المنشآت 3. خاص أجنبي داخل المنشآت 4. خاص أجنبي خارج المنشآت 5. حكومة وطنية 6. حكومة أجنبية 7. هيئة أو جمعية خيرية 8. وكالة الغوث 9. هيئة دولية	نوع العمل الذي تقوم به جهة العمل بالتفصيل		ما هو نوع/ طبيعة العمل الذي يقوم/ قام به ... بالتفصيل			
	يتم الدخول 3. متزوج/ متزوجة 4. مطلق/ مطلقة 5. أرمل/ أرملة 6. منفصل/ منفصلة	تعليمات للباحثة: يسأل للأفراد الذين أجابوا (1،2،3) في سؤال D21 وللخيارات الأخرى لا تتم إجابة السؤال ويترك فارغ							
<input type="checkbox"/>	<input type="checkbox"/>	<input type="checkbox"/>	<input type="checkbox"/>	<input type="checkbox"/>	<input type="checkbox"/>	<input type="checkbox"/>	<input type="checkbox"/>		1
<input type="checkbox"/>	<input type="checkbox"/>	<input type="checkbox"/>	<input type="checkbox"/>	<input type="checkbox"/>	<input type="checkbox"/>	<input type="checkbox"/>	<input type="checkbox"/>		2
<input type="checkbox"/>	<input type="checkbox"/>	<input type="checkbox"/>	<input type="checkbox"/>	<input type="checkbox"/>	<input type="checkbox"/>	<input type="checkbox"/>	<input type="checkbox"/>		3
<input type="checkbox"/>	<input type="checkbox"/>	<input type="checkbox"/>	<input type="checkbox"/>	<input type="checkbox"/>	<input type="checkbox"/>	<input type="checkbox"/>	<input type="checkbox"/>		4
<input type="checkbox"/>	<input type="checkbox"/>	<input type="checkbox"/>	<input type="checkbox"/>	<input type="checkbox"/>	<input type="checkbox"/>	<input type="checkbox"/>	<input type="checkbox"/>		5
<input type="checkbox"/>	<input type="checkbox"/>	<input type="checkbox"/>	<input type="checkbox"/>	<input type="checkbox"/>	<input type="checkbox"/>	<input type="checkbox"/>	<input type="checkbox"/>		6
<input type="checkbox"/>	<input type="checkbox"/>	<input type="checkbox"/>	<input type="checkbox"/>	<input type="checkbox"/>	<input type="checkbox"/>	<input type="checkbox"/>	<input type="checkbox"/>		7
<input type="checkbox"/>	<input type="checkbox"/>	<input type="checkbox"/>	<input type="checkbox"/>	<input type="checkbox"/>	<input type="checkbox"/>	<input type="checkbox"/>	<input type="checkbox"/>		8
<input type="checkbox"/>	<input type="checkbox"/>	<input type="checkbox"/>	<input type="checkbox"/>	<input type="checkbox"/>	<input type="checkbox"/>	<input type="checkbox"/>	<input type="checkbox"/>		9
<input type="checkbox"/>	<input type="checkbox"/>	<input type="checkbox"/>	<input type="checkbox"/>	<input type="checkbox"/>	<input type="checkbox"/>	<input type="checkbox"/>	<input type="checkbox"/>		10
<input type="checkbox"/>	<input type="checkbox"/>	<input type="checkbox"/>	<input type="checkbox"/>	<input type="checkbox"/>	<input type="checkbox"/>	<input type="checkbox"/>	<input type="checkbox"/>		11
<input type="checkbox"/>	<input type="checkbox"/>	<input type="checkbox"/>	<input type="checkbox"/>	<input type="checkbox"/>	<input type="checkbox"/>	<input type="checkbox"/>	<input type="checkbox"/>		12
<input type="checkbox"/>	<input type="checkbox"/>	<input type="checkbox"/>	<input type="checkbox"/>	<input type="checkbox"/>	<input type="checkbox"/>	<input type="checkbox"/>	<input type="checkbox"/>		13
<input type="checkbox"/>	<input type="checkbox"/>	<input type="checkbox"/>	<input type="checkbox"/>	<input type="checkbox"/>	<input type="checkbox"/>	<input type="checkbox"/>	<input type="checkbox"/>		14

ضع إشارة × في المربع في حالة استخدام استمارة إضافية

القسم الثاني: بيانات عن المسكن

<input type="checkbox"/>	1. فيلا 2. دار 3. شقة 4. غرفة مستقلة 5. خيمة 6. براكية 7. أخرى/حدد....	H1	نوع المسكن الذي تقيم به الأسرة
<input type="checkbox"/>	1. ملك 2. مستأجر غير مفروش 3. مستأجر مفروش 4. دون مقابل 5. مقابل عمل 6. أخرى/حدد.....	H2	نوع حيازة المسكن
<input type="checkbox"/>	1. حجر نظيف 2. حجر واسمنت 3. حجر قديم 4. طوباسمنتي 5. خرسانة (دكة) 6. طين 7. أخرى/حدد	H3	ما هي المادة الغالبة المستخدمة في بناء الجدران الخارجية للمسكن
<input type="checkbox"/>	1. للمسكن فقط 2. للسكن والعمل	H4	ما هي صفة إشغال المسكن
<input type="checkbox"/>	(باستثناء الحمام والمطبخ)	H5	كم عدد الغرف في المسكن
<input type="checkbox"/>	كم عدد غرف النوم التي تستخدمها الأسرة في المسكن	H6	
<input type="checkbox"/>	1. شبكة مياه عامة محلية 2. شبكة مياه إسرائيلية (ميكروت) 3. آبار جمع مياه أمطار 4. ينابيع 5. صهاريج (تنكات) 6. أخرى/حدد:.....	H7	المصدر الرئيسي للمياه في المسكن
<input type="checkbox"/>	1. شبكة مياه عامة محلية 2. شبكة مياه إسرائيلية (ميكروت) 3. آبار جمع مياه أمطار 4. ينابيع 5. صهاريج (تنكات) 6. مياه معدنية 7. أخرى/حدد:.....	H8	المصدر الرئيسي لمياه الشرب في المسكن
<input type="checkbox"/>	إذا كان مصدر مياه الشرب في المسكن من شبكة عامة محلية أو إسرائيلية، كم عدد أيام توفر المياه خلال الشهر الماضي (سجل 99 إذا لا يعرف)	H9	
<input type="checkbox"/>	1. شبكة عامة 2. مولد خاص 3. لا يوجد	H10	المصدر الرئيسي للكهرباء في المسكن
<input type="checkbox"/>	1. شبكة عامة 2. حفرة امتصاصية 3. حفرة صماء 4. لا يوجد	H11	طريقة التخلص من المياه العادمة
<input type="checkbox"/>	1. تجمع من قبل عامل النظافة 2. يتم إلقائها في أقرب حاوية 3. يتم إلقائها بشكل عشوائي 4. يتم إلقائها في مكب للنفايات 5. تحرق 6. استخدامها لأغراض معينة 7. أخرى/حدد..	H12	طريقة التخلص من النفايات المنزلية
<input type="checkbox"/>	1. مطبخ متصل بالمياه 2. مطبخ غير متصل بالمياه 3. لا يوجد	H13	توفر مطبخ
<input type="checkbox"/>	1. حمام متصل بالمياه 2. حمام غير متصل بالمياه 3. لا يوجد	H14	توفر حمام
<input type="checkbox"/>	1. مرحاض متصل بالمياه 2. مرحاض غير متصل بالمياه 3. لا يوجد	H15	توفر مرحاض

<input type="checkbox"/>	المصدر الرئيسي للطاقة المستخدمة في:	H16	
<input type="checkbox"/>	1. غاز 2. كاز 3. كهرباء 4. حطب 5. أخرى/حدد:.....		1. الطبخ
<input type="checkbox"/>	0. لا يوجد 1. غاز 2. كاز 3. كهرباء 4. حطب 5. سولار 6. فحم 7. أخرى/حدد...		2. التدفئة
<input type="checkbox"/>	0. لا يوجد 1. كهرباء 2. أخرى/حدد:.....		3. التكييف
<input type="checkbox"/>	0. لا يوجد 1. غاز 2. كهرباء 3. حطب 4. جفت 5. فحم 6. أخرى/حدد....		4. الخبز
<input type="checkbox"/>	1. الطاقة الشمسية 2. غاز 3. كاز 4. كهرباء 5. حطب 6. فحم 7. سولار 8. أخرى/حدد....		5. تسخين المياه

<input type="checkbox"/>	كم عدد الوسائل التالية المتوفرة لدى الأسرة (في حال لا يوجد سجل 0)	H17	
<input type="checkbox"/>	1. سيارة خاصة 2. ثلاجة كهربائية 3. سخان شمسي 4. غسالة ملابس 5. طباخ غاز/كهرباء 6. جلالية صحون 7. تدفئة مركزية 8. مكتبة كهربائية 9. مكتبة منزلية 10. تلفزيون 11. أجهزة حاسوب (بما فيه laptop) 12. خط هاتف 13. خلوية فلسطيني 14. خلوية إسرائيلي 15. DVD / فيديو 16. صحن لاقط 17. خدمة إنترنت 18. راديو/ مسجل 19. طباعة 20. ميكروويف 21. نشافة ملابس 22. فرن غاز/كهرباء 23. أبريق تسخين 24. مدفأة (صوبية) 25. منقي مياه (فلتر)		

<input type="checkbox"/>	هل تم مصادرة أراضي للأسرة من قبل السلطات القائمة في ذلك البلد	H18	1. نعم 2. لا (انتقل إلى H21) 88. لا ينطبق (انتقل إلى H21)
<input type="checkbox"/>	ما هي مساحة الأرض المصادرة	H19	(المساحة بالدونم ولأقرب خانة عشرية)
<input type="checkbox"/>	هل تم مصادرة أو هدم عقارات غير المسكن (مصلحة أو نشاط اقتصادي)	H20	1. نعم 2. نعم 3. لا ينطبق
<input type="checkbox"/>	هل تم هدم مسكن الأسرة (جزئيا/كلية) أو مصادره	H21	1. نعم 2. لا
<input type="checkbox"/>	اجمالي قيمة الخسائر المادية التي تكبدتها الأسرة جراء تغييرها لمكان الإقامة		القيمة بالدولار بالألف

القسم الثالث: المساعدات

Q301					خلال السنة الماضية هل تلتقيت أنت أو أحد أفراد أسرتك أي نوع من المساعدة						
<input type="checkbox"/>					1. نعم <input type="checkbox"/> 2. لا <input type="checkbox"/> ← انتقل إلى Q501						
Q302					A. نوع المساعدة						
B. عدد المرات					C. قيمة المساعدة						
D. مصدر المساعدة					E. الرضا عن المساعدة						
F. سبب عدم الرضا عن المساعدة											
1. رض جدا					1. الشؤون الاجتماعية						
2. رض					2. مؤسسات السلطة الأخرى						
3. غير رض					3. بلديات ومجالس محلية						
4. غير رض جدا					4. لجان الزكاة / مؤسسات دينية أخرى						
1. نعم 2. لا					5. مؤسسات أهلية محلية أخرى (تشمل الغرف التجارية)						
					6. منظمات دولية						
					7. UNRWA						
					8. من الأهل والأقارب / الأصدقاء / المعارف / الجيران / محسنين						
					9. مؤسسات القطاع الخاص						
					99. لا اعرف / لا جواب						
الكمية	النوعية	عدد المرات	النوع	غير ذلك	للباحث: سجل المساعدات التي حصلت عليها الأسرة خلال الشهور الستة الماضية خصص سطرًا لكل نوع مساعدة						
<input type="checkbox"/>	<input type="checkbox"/>	<input type="checkbox"/>	<input type="checkbox"/>	<input type="checkbox"/>	<input type="checkbox"/>	<input type="checkbox"/>	<input type="checkbox"/>	<input type="checkbox"/>	<input type="checkbox"/>	<input type="checkbox"/>	1
<input type="checkbox"/>	<input type="checkbox"/>	<input type="checkbox"/>	<input type="checkbox"/>	<input type="checkbox"/>	<input type="checkbox"/>	<input type="checkbox"/>	<input type="checkbox"/>	<input type="checkbox"/>	<input type="checkbox"/>	<input type="checkbox"/>	2
<input type="checkbox"/>	<input type="checkbox"/>	<input type="checkbox"/>	<input type="checkbox"/>	<input type="checkbox"/>	<input type="checkbox"/>	<input type="checkbox"/>	<input type="checkbox"/>	<input type="checkbox"/>	<input type="checkbox"/>	<input type="checkbox"/>	3
<input type="checkbox"/>	<input type="checkbox"/>	<input type="checkbox"/>	<input type="checkbox"/>	<input type="checkbox"/>	<input type="checkbox"/>	<input type="checkbox"/>	<input type="checkbox"/>	<input type="checkbox"/>	<input type="checkbox"/>	<input type="checkbox"/>	4
<input type="checkbox"/>	<input type="checkbox"/>	<input type="checkbox"/>	<input type="checkbox"/>	<input type="checkbox"/>	<input type="checkbox"/>	<input type="checkbox"/>	<input type="checkbox"/>	<input type="checkbox"/>	<input type="checkbox"/>	<input type="checkbox"/>	5
<input type="checkbox"/>	<input type="checkbox"/>	<input type="checkbox"/>	<input type="checkbox"/>	<input type="checkbox"/>	<input type="checkbox"/>	<input type="checkbox"/>	<input type="checkbox"/>	<input type="checkbox"/>	<input type="checkbox"/>	<input type="checkbox"/>	6
<input type="checkbox"/>	<input type="checkbox"/>	<input type="checkbox"/>	<input type="checkbox"/>	<input type="checkbox"/>	<input type="checkbox"/>	<input type="checkbox"/>	<input type="checkbox"/>	<input type="checkbox"/>	<input type="checkbox"/>	<input type="checkbox"/>	7
<input type="checkbox"/>	<input type="checkbox"/>	<input type="checkbox"/>	<input type="checkbox"/>	<input type="checkbox"/>	<input type="checkbox"/>	<input type="checkbox"/>	<input type="checkbox"/>	<input type="checkbox"/>	<input type="checkbox"/>	<input type="checkbox"/>	8
<input type="checkbox"/>	<input type="checkbox"/>	<input type="checkbox"/>	<input type="checkbox"/>	<input type="checkbox"/>	<input type="checkbox"/>	<input type="checkbox"/>	<input type="checkbox"/>	<input type="checkbox"/>	<input type="checkbox"/>	<input type="checkbox"/>	9
<input type="checkbox"/>	<input type="checkbox"/>	<input type="checkbox"/>	<input type="checkbox"/>	<input type="checkbox"/>	<input type="checkbox"/>	<input type="checkbox"/>	<input type="checkbox"/>	<input type="checkbox"/>	<input type="checkbox"/>	<input type="checkbox"/>	10

<input type="checkbox"/>	1. بالكامل	إلى أي درجة تعتمد الأسرة على المساعدات في تلبية الاحتياجات اليومية من الطعام (مساعدات نقدية أو عينية)	Q303
	2. غالباً		
	3. جزئياً		
	4. لا تذكر (بشكل محدود)		
	5. لا يوجد مساعدات		

القسم الرابع: استراتيجية التأقلم

<input type="checkbox"/>	1. أكثر من سنة 2. من 10 - 12 شهر 3. لعدة شهور فقط (3-9 شهور) 4. بالكاد	ما هي المدة الزمنية التي تعتقد أنك تستطيع الصمود فيها مادياً في المستقبل	Q401
<input type="checkbox"/>	1. مرض معيل الأسرة 2. فقدان وظيفة أحد أفراد الأسرة 3. فقدان/ خسارة مشروع اقتصادي للأسرة 4. فقدان ممتلكات للأسرة (البيت، أرض زراعية، بيوت بلاستيكية،... الخ) 5. صعوبات ومشاكل مرتبطة بالوصول إلى مكان العمل، السوق، الأرض،... الخ 6. فقدان أصول متداولة/ المنتجة (آبار، دواجن، معدات، سيارة،... الخ) 7. فقدان/ خسارة المساعدات 8. فقدان كامل/ أو جزء من الراتب 9. تأخير في الحصول على الراتب 10. عدم توفر المواد الخام (الأسمدة، أجهزة صيد السمك، الاسمنت،... الخ) 11. حصول أحد أفراد الأسرة على وظيفة جديدة، ورثة، أجر/ راتب أفضل، فتح مشروع جديد 12. الانتقال للسكن بمكان فيه خدمات أفضل (أقرب للعمل، المدرسة، المراكز الصحية،...) 13. ارتفاع تكاليف المعيشة 14. تقليل النفقات على التدخين (استخدام السيارة الإلكترونية/تغيير نوع الدخان/الإقلاع أو تخفيف التدخين) 15. أخرى/ حدد.....	خلال السنة الماضية، هل واجهت الأسرة أي من الأمور التالية: 1. نعم 2. لا 88. لا ينطبق 99. لا أعرف/ لا جواب	Q402

<input type="checkbox"/>	<input type="checkbox"/>	<input type="checkbox"/>	1. نعم 2. لا 88. لا ينطبق 99. لا أعرف (2,88,99 انتقل للبند التالي)	خلال السنة الماضية، هل قامت أسرتك بأي من الآتية:	Q403
<input type="checkbox"/>	<input type="checkbox"/>	<input type="checkbox"/>	<input type="checkbox"/>	1. عدم دفع الفواتير (مياه، كهرباء، الخ)	
<input type="checkbox"/>	<input type="checkbox"/>	<input type="checkbox"/>	<input type="checkbox"/>	2. بيع أحد الممتلكات (المجوهرات الخاصة أو أثاث أو الأصول الإنتاجية)	
<input type="checkbox"/>	<input type="checkbox"/>	<input type="checkbox"/>	<input type="checkbox"/>	3. استخدام توفيرات الأسرة	
<input type="checkbox"/>	<input type="checkbox"/>	<input type="checkbox"/>	<input type="checkbox"/>	4. إعادة تنظيم أفراد الأسرة لتوفير المال (السكن المشترك، الأكل المشترك، الخ..)	
<input type="checkbox"/>	<input type="checkbox"/>	<input type="checkbox"/>	<input type="checkbox"/>	5. تخفيض نفقات الأسرة على التعليم/ الصحة	
<input type="checkbox"/>	<input type="checkbox"/>	<input type="checkbox"/>	<input type="checkbox"/>	6. تغيير مكان الإقامة لمدينة/ قرية أخرى	

P. هل إمكانية استخدامها في المستقبل ما زالت قائمة 1. نعم 2. لا	F. عدد المرات	S. الاجابة 1. نعم 2. لا 88. لا ينطبق 99. لا أعرف (2,88,99) انتقل للبند التالي)	A. خلال الشهر الماضي، هل قامت أسرته بأي من الأمور الآتية، عندما لم تجد الكمية الكافية من الطعام أو عندما لم تجد نقود لشراء الطعام	Q404
<input type="checkbox"/>	<input type="checkbox"/>	<input type="checkbox"/>	1. استهلاك أطعمة مخزنة (القول الناشف والفاصوليا الناشفة)	
<input type="checkbox"/>	<input type="checkbox"/>	<input type="checkbox"/>	2. جمع النباتات البرية للاستهلاك (الخبيزة، الحماصيص، الهليون)	
<input type="checkbox"/>	<input type="checkbox"/>	<input type="checkbox"/>	3. التوقف عن استهلاك الأطعمة باهظة الثمن واللجوء إلى بدائل(شراء أطعمة رخيصة بدلا من الأطعمة غالية الثمن)	
<input type="checkbox"/>	<input type="checkbox"/>	<input type="checkbox"/>	4. تقليل عدد الوجبات المستهلكة لجميع أفراد الأسرة (في اليوم)	
<input type="checkbox"/>	<input type="checkbox"/>	<input type="checkbox"/>	5. تقليل كمية الطعام للبالغين لتوفيرها للأطفال	
<input type="checkbox"/>	<input type="checkbox"/>	<input type="checkbox"/>	6. شراء أطعمة ذات جودة منخفضة من السوق " بقايا آخر وقت من السوق" (شراء جودة أقل وليس النقاط/ جمع طعام من الأرض)	
<input type="checkbox"/>	<input type="checkbox"/>	<input type="checkbox"/>	7. تقليل كمية الطعام في الوجبة الواحدة لجميع أفراد الأسرة	
<input type="checkbox"/>	<input type="checkbox"/>	<input type="checkbox"/>	8. استغناء البالغين عن بعض الوجبات من أجل إطعام الأطفال	
<input type="checkbox"/>	<input type="checkbox"/>	<input type="checkbox"/>	9. الاقتراض/ الدين من السوبر ماركت أو الأقارب من أجل الطعام	
<input type="checkbox"/>	<input type="checkbox"/>	<input type="checkbox"/>	10. إرسال الأطفال للأكل في مكان آخر / تجمع أفراد العائلة على الوجبات الجماعية	
<input type="checkbox"/>	<input type="checkbox"/>	<input type="checkbox"/>	11. ممارسة الأعمال الخطرة /غير المرغوبة للحصول على المال لشراء الطعام (مثل العمل في الأنفاق ، التسول، جمع الحجارة و الحصى من المناطق العازلة (الحدودية)الخ)	
<input type="checkbox"/>	<input type="checkbox"/>	<input type="checkbox"/>	12. إرسال النساء و الفتيات للعمل في خدمة المنازل	

القسم الخامس: الدخل

<input type="checkbox"/>	هل رب الأسرة هو المعيل الرئيسي للأسرة؟ 1. نعم 2. لا	Q501
<input type="checkbox"/>	إذا كانت الإجابة لا في سؤال Q501، سجل رقم المعيل من قسم بيانات أفراد الأسرة... وفي حال كان المعيل من خارج أفراد الأسرة سجل	Q502

ما هو معدل الدخل السنوي بالشيكول لكل من المصادر التالية	ما هو دخل الاسرة خلال الشهر الماضي بالشيكول لكل من المصادر التالية	1.نعم 2.لا (إذا الاجابة لا انتقل الى السطر التالي)	مصادر الدخل	أي من التالية تدخل ضمن مصادر دخل الأسرة	Q503
<input type="checkbox"/>	<input type="checkbox"/>	<input type="checkbox"/>	1. العمل بأجر بشكل منتظم في القطاع الخاص		
<input type="checkbox"/>	<input type="checkbox"/>	<input type="checkbox"/>	2. العمل بأجر بشكل غير منتظم في القطاع الخاص		
<input type="checkbox"/>	<input type="checkbox"/>	<input type="checkbox"/>	3. عمل لحسابهم في القطاع الخاص		
<input type="checkbox"/>	<input type="checkbox"/>	<input type="checkbox"/>	4. صاحب عمل في القطاع الخاص		
<input type="checkbox"/>	<input type="checkbox"/>	<input type="checkbox"/>	5. العمل في الحكومة (القطاع العام)		
<input type="checkbox"/>	<input type="checkbox"/>	<input type="checkbox"/>	6. العمل في وكالة الغوث (باستثناء موظفي فرص العمل)		
<input type="checkbox"/>	<input type="checkbox"/>	<input type="checkbox"/>	7. خلق فرص العمل		
<input type="checkbox"/>	<input type="checkbox"/>	<input type="checkbox"/>	8. العمل في إسرائيل والمستوطنات		
<input type="checkbox"/>	<input type="checkbox"/>	<input type="checkbox"/>	9. معونات نقدية		
<input type="checkbox"/>	<input type="checkbox"/>	<input type="checkbox"/>	10. معونات عينية (غذاء، ملابس...)		
<input type="checkbox"/>	<input type="checkbox"/>	<input type="checkbox"/>	11. التأمين الاجتماعي والمعاشات والتقاعد		
<input type="checkbox"/>	<input type="checkbox"/>	<input type="checkbox"/>	12. التحويلات من الأصدقاء والأقارب		
<input type="checkbox"/>	<input type="checkbox"/>	<input type="checkbox"/>	13. إيجارات العقارات		
<input type="checkbox"/>	<input type="checkbox"/>	<input type="checkbox"/>	14. الأرباح والفوائد وأرباح الأسهم		
<input type="checkbox"/>	<input type="checkbox"/>	<input type="checkbox"/>	15. من الزراعة (يشمل تربية الحيوانات)		
<input type="checkbox"/>	<input type="checkbox"/>	<input type="checkbox"/>	16. ربح الأصول / (حدد):.....		
<input type="checkbox"/>	<input type="checkbox"/>	<input type="checkbox"/>	المجموع للمصادر ولدخل الأسرة خلال الشهر الماضي ولمعدل الدخل السنوي		Q504

<input type="checkbox"/>	B. إذا تغيرت، ما السبب 1. الاوضاع في بلد النزاع 2. غير ذلك	A. هل تغيرت مصادر دخل الأسرة 1. نعم، انخفضت 2. نعم، زادت 3. لا، بقيت على حالها ← انتقل إلى Q506	خلال الفترة السابقة	Q505
<input type="checkbox"/>	B. إذا تغير، ما السبب 1. الاوضاع في بلد النزاع 2. غير ذلك	A. هل تغير معدل دخل الأسرة الشهري 1. نعم، انخفضت 2. نعم، زادت 3. لا، بقيت على حالها ← انتقل إلى Q507	خلال الفترة السابقة	Q506

<input type="checkbox"/>	3. تنكر مياه	<input type="checkbox"/>	2. سيارة شحن	<input type="checkbox"/>	1. حيوانات للنقل	هل تملك الأسرة وسائل توليد دخل غير العمل الرئيسي (في كشف الأفراد) 1. نعم 2. لا	Q507
<input type="checkbox"/>	6. ماكينة خياطة، تريكو	<input type="checkbox"/>	5. تراكتور	<input type="checkbox"/>	4. سيارة ركاب		
<input type="checkbox"/>	9. أخرى/حدد	<input type="checkbox"/>	8. أعمال تجارية	<input type="checkbox"/>	7. أعمال حرفية		
				<input type="checkbox"/>	10. أعمال زراعية		

القسم السادس: الإنفاق والاستهلاك (للوضع الحالي للأسرة)

<input type="checkbox"/>	2. الملابس	<input type="checkbox"/>	1. الطعام	Q601 خلال السنة الماضية، هل تغير معدل إنفاق الأسرة على البنود التالية 1. نعم، انخفضت 2. نعم، زادت 3. لا، بقيت على حالها
<input type="checkbox"/>	4. احتياجات المنزل	<input type="checkbox"/>	3. التعليم	
<input type="checkbox"/>	6. السفر/ الترفيه	<input type="checkbox"/>	5. الصحة	
<input type="checkbox"/>	8. الفواتير	<input type="checkbox"/>	7. النقل	
<input type="checkbox"/>			9. الإنفاق الكلي	

Q602 إذا تغيرت نفقات أسرته الشهرية على الطعام في سؤال Q601، ما هي البنود التي تم تغير الإنفاق عليها: 1. نعم، انخفضت 2. نعم، زادت 3. لا، بقيت على حالها			
<input type="checkbox"/>	4. كمية الفواكه المشتراة/ المستهلكة	<input type="checkbox"/>	1. كمية الطعام المشتراة/ المستهلكة
<input type="checkbox"/>	5. كمية الحليب ومشتقاته المشتراة/ المستهلكة	<input type="checkbox"/>	2. نوعية الطعام المشتراة/ المستهلكة
<input type="checkbox"/>	6. أخرى/ حدد:.....	<input type="checkbox"/>	3. كمية اللحوم المشتراة/ المستهلكة

<input type="checkbox"/>	<input type="checkbox"/>	<input type="checkbox"/>	<input type="checkbox"/>	Q603 ما هو معدل استهلاك الأسرة الشهري (بالشيكل) خلال الشهور الستة الماضية
<input type="checkbox"/>	<input type="checkbox"/>	<input type="checkbox"/>	<input type="checkbox"/>	Q604 ما هو معدل استهلاك الأسرة الشهري للطعام (بالشيكل) خلال الشهور الستة الماضية
<input type="checkbox"/>	<input type="checkbox"/>	<input type="checkbox"/>	<input type="checkbox"/>	Q605 ما هو معدل إنفاق الأسرة الشهري على المياه (بالشيكل) خلال الشهور الستة الماضية؟ (99 لا أعرف)
<input type="checkbox"/>	<input type="checkbox"/>	<input type="checkbox"/>	<input type="checkbox"/>	
<input type="checkbox"/>	<input type="checkbox"/>	<input type="checkbox"/>	<input type="checkbox"/>	

ما هي القيمة النقدية التي دفعت على استهلاك الطعام لدى الأسرة خلال الشهر الماضي بالشيكل				Q606
A. المصروفات النقدية	B. المساعدات والهبات العينية	C. الأنتاج الخاص	مجموعة الطعام	
<input type="checkbox"/>	<input type="checkbox"/>	<input type="checkbox"/>	قمح، فريكه، برغل	1.
<input type="checkbox"/>	<input type="checkbox"/>	<input type="checkbox"/>	أرز	2.
<input type="checkbox"/>	<input type="checkbox"/>	<input type="checkbox"/>	خبز	3.
<input type="checkbox"/>	<input type="checkbox"/>	<input type="checkbox"/>	سمك	4.
<input type="checkbox"/>	<input type="checkbox"/>	<input type="checkbox"/>	بيض	5.
<input type="checkbox"/>	<input type="checkbox"/>	<input type="checkbox"/>	لحم أحمر (خروف/سخل/عجل)	6.
<input type="checkbox"/>	<input type="checkbox"/>	<input type="checkbox"/>	لحم أبيض (دواجن)	7.
<input type="checkbox"/>	<input type="checkbox"/>	<input type="checkbox"/>	لحم/سمك معلب	8.
<input type="checkbox"/>	<input type="checkbox"/>	<input type="checkbox"/>	حليب ومنتجات الألبان	9.
<input type="checkbox"/>	<input type="checkbox"/>	<input type="checkbox"/>	زيت الزيتون	10.
<input type="checkbox"/>	<input type="checkbox"/>	<input type="checkbox"/>	زيت نباتي	11.
<input type="checkbox"/>	<input type="checkbox"/>	<input type="checkbox"/>	مخللات (زيتون وخضروات أخرى)	12.
<input type="checkbox"/>	<input type="checkbox"/>	<input type="checkbox"/>	فواكه	13.
<input type="checkbox"/>	<input type="checkbox"/>	<input type="checkbox"/>	خضروات	14.
<input type="checkbox"/>	<input type="checkbox"/>	<input type="checkbox"/>	بقوليات (عدس وحمص)	15.

16.	بطاطا، أنواع أخرى من الخضروات الدرنية	<input type="checkbox"/>	<input type="checkbox"/>	<input type="checkbox"/>
17.	فواكه مجففة ودبس	<input type="checkbox"/>	<input type="checkbox"/>	<input type="checkbox"/>
18.	سكر، مربى، حلويات	<input type="checkbox"/>	<input type="checkbox"/>	<input type="checkbox"/>
19.	زعترا ودقة	<input type="checkbox"/>	<input type="checkbox"/>	<input type="checkbox"/>
20.	غير ذلك- مشروبات، شاي، قهوة، بهارات	<input type="checkbox"/>	<input type="checkbox"/>	<input type="checkbox"/>

Q607		A. ما هي قيمة الإنفاق النقدي بالشيكل على البنود التالية خلال الشهر الماضي
النفقات النقدية بالشيكل	<input type="checkbox"/>	1. النفقات على الوجبات الجاهزة والمشروبات من خارج المنزل (توكل داخل المنزل) خلال الشهر الماضي
<input type="checkbox"/>	<input type="checkbox"/>	2. النفقات على الوجبات الجاهزة والمشروبات داخل المطعم خلال الشهر الماضي
<input type="checkbox"/>	<input type="checkbox"/>	3. قيمة الإنفاق على التبغ والسجائر والمشروبات خلال الشهر الماضي
<input type="checkbox"/>	<input type="checkbox"/>	4. قيمة الإنفاق على خدمات النقل والاتصالات (أجرة باص، تكسي، فاتورة تلفون، كرتات...) خلال الشهر الماضي
<input type="checkbox"/>	<input type="checkbox"/>	5. قيمة الإنفاق على العناية الشخصية (تجميل، حلاقة، عطور، إلخ...) ومستلزماتها خلال الشهر الماضي
		B. ما هي قيمة الإنفاق النقدي بالشيكل على البنود التالية خلال الستة أشهر الماضية
النفقات النقدية بالشيكل	<input type="checkbox"/>	1. قيمة الإنفاق على الخدمات الطبية والرعاية الصحية (في البلاد والخارج إن وجدت)
<input type="checkbox"/>	<input type="checkbox"/>	2. قيمة الإنفاق على وسائل النقل الشخصية (قطع الغيار والبنزين، التصليح، إلخ..)
<input type="checkbox"/>	<input type="checkbox"/>	3. قيمة الإنفاق على المسكن (تكاليف الإيجار، الصيانة، المياه، الكهرباء، الأجهزة المنزلية، إلخ..)
<input type="checkbox"/>	<input type="checkbox"/>	4. قيمة الإنفاق على الملابس والأحذية
<input type="checkbox"/>	<input type="checkbox"/>	5. قيمة الإنفاق على خدمات ترفيهية وثقافية (تصوير، ألعاب أطفال، موسيقى، مسرح، رياضة، زهور، إلخ..)
		C. ما هي قيمة الإنفاق النقدي بالشيكل على البنود التالية خلال السنة الماضية
النفقات النقدية بالشيكل	<input type="checkbox"/>	1. قيمة الإنفاق على التعليم والرسوم المدرسية والجامعية لجميع أفراد الأسرة (في البلاد والخارج) خلال السنة الماضية

<input type="checkbox"/>	هل تقوموا بشراء احتياجاتكم من المواد الغذائية بالدين (لعدم المقدرة على تغطية التكاليف)	1. نعم 2. لا (انتقل الى Q611)	Q608
% <input type="checkbox"/>	ما هي نسبة ما يتم شراؤه من المواد الغذائية بالدين من إجمالي استهلاك الأسرة الشهري من المواد الغذائية		Q609
<input type="checkbox"/>	هل شراء المواد الغذائية بالدين يتم حسب المعتاد (ازداد، بقي كما هو، انخفض)	1. ازداد 2. انخفض 3. بقي كما هو 9. لا أعرف	Q610
<input type="checkbox"/>	هل على أحد أفراد الأسرة أية قروض للبنك؟	1. نعم 2. لا (انتقل الى Q701)	Q611
<input type="checkbox"/>	1. القرض السكني	ما هو نوع هذه القروض؟ 1. نعم 2. لا	Q612
<input type="checkbox"/>	2. القرض الشخصي		
<input type="checkbox"/>	3. قرض سيارة		
<input type="checkbox"/>	4. قرض تحسين سكني		
<input type="checkbox"/>	5. للزراعة/تجارة/صناعة		
<input type="checkbox"/>	6. سحبات نقدية عن طريق البطاقة الالكترونية		
<input type="checkbox"/>	7. أخرى/حدد....		

القسم السابع: أثر الأوضاع السياسية في بلد النزاع على الأسرة

عدد الإناث	عدد الذكور		
تعليمات للباحث/ة: سجل/ي (0) داخل المربع الذي لا يوجد فيه أفراد			
<input type="checkbox"/> <input type="checkbox"/> <input type="checkbox"/> <input type="checkbox"/> <input type="checkbox"/>	<input type="checkbox"/> <input type="checkbox"/> <input type="checkbox"/> <input type="checkbox"/> <input type="checkbox"/>	1. رب الأسرة 2. فرد/أفراد في العمر 18 سنة فأكثر 3. فرد/أفراد أقل من 18	Q701 هل استشهد فرد/أفراد من أسرتكم خلال التواجد هناك؟
<input type="checkbox"/> <input type="checkbox"/> <input type="checkbox"/> <input type="checkbox"/> <input type="checkbox"/>	<input type="checkbox"/> <input type="checkbox"/> <input type="checkbox"/> <input type="checkbox"/> <input type="checkbox"/>	1. رب الأسرة 2. فرد/أفراد في العمر 18 سنة فأكثر	Q702 عدد أفراد الأسرة الذين تعرضوا لإصابة خلال التواجد هناك؟
<input type="checkbox"/> <input type="checkbox"/> <input type="checkbox"/> <input type="checkbox"/> <input type="checkbox"/>	<input type="checkbox"/> <input type="checkbox"/> <input type="checkbox"/> <input type="checkbox"/> <input type="checkbox"/>	1. رب الأسرة 2. فرد/أفراد في العمر 18 سنة فأكثر	Q703 عدد أفراد الأسرة المفقودين نتيجة الأوضاع هناك؟

<input type="checkbox"/> <input type="checkbox"/> <input type="checkbox"/> <input type="checkbox"/> <input type="checkbox"/> <input type="checkbox"/> <input type="checkbox"/> <input type="checkbox"/> <input type="checkbox"/> <input type="checkbox"/> <input type="checkbox"/> <input type="checkbox"/> <input type="checkbox"/> <input type="checkbox"/> <input type="checkbox"/>	<p>1. بناء المسكن 2. ترميم المسكن 3. تأثيث المسكن 4. مصدر دخل ثابت 5. عمل/تأهيل 6. إعادة تأهيل مكان العمل 7. كهرباء 8. ماء 9. غاز طبخ 10. سيوله نقدية 11. مساعدات غذائية/عمل مقابل غذاء 12. عمل مقابل سيولة نقدية 13. أغطية/ملابس 14. أدوية 96. أخرى، حدد</p>	<p>ما هي احتياجات أسرتم الحالية، أرجو ترتيب الاحتياجات حسب الأولويات التالية:</p> <p>1. حاجة ملحة 2. حاجة متوسطة/عادية 3. حاجة ضئيلة 4. لا يوجد حاجة</p>	Q704
--	---	--	-------------

عدد الأطفال	عدد البالغين	الإجابة		نتيجة الأوضاع السياسية ، هل عانى/يعاني أحد أفراد أسرتم من التالية:	Q705
<input type="checkbox"/> <input type="checkbox"/>	<input type="checkbox"/> <input type="checkbox"/>	<input type="checkbox"/>	1. نوبات بكاء باستمرار وبدون سبب	<p>1. نعم 2. لا 3. لا اعرف 4. لا ينطبق</p>	
<input type="checkbox"/> <input type="checkbox"/>	<input type="checkbox"/> <input type="checkbox"/>	<input type="checkbox"/>	2. خوف من الوحدة بشكل دائم		
<input type="checkbox"/> <input type="checkbox"/>	<input type="checkbox"/> <input type="checkbox"/>	<input type="checkbox"/>	3. خوف من الظلام بشكل دائم		
<input type="checkbox"/> <input type="checkbox"/>	<input type="checkbox"/> <input type="checkbox"/>	<input type="checkbox"/>	4. المبالغة من الخوف من لون الدم		
<input type="checkbox"/> <input type="checkbox"/>	<input type="checkbox"/> <input type="checkbox"/>	<input type="checkbox"/>	5. كوابيس		
<input type="checkbox"/> <input type="checkbox"/>	<input type="checkbox"/> <input type="checkbox"/>	<input type="checkbox"/>	6. اضطرابات في النوم		
<input type="checkbox"/> <input type="checkbox"/>	<input type="checkbox"/> <input type="checkbox"/>	<input type="checkbox"/>	7. زيادة في الأكل والوزن		
<input type="checkbox"/> <input type="checkbox"/>	<input type="checkbox"/> <input type="checkbox"/>	<input type="checkbox"/>	8. نقصان الأكل والوزن		
<input type="checkbox"/> <input type="checkbox"/>	<input type="checkbox"/> <input type="checkbox"/>	<input type="checkbox"/>	9. الشعور بالإحباط /اليأس		
<input type="checkbox"/> <input type="checkbox"/>	<input type="checkbox"/> <input type="checkbox"/>	<input type="checkbox"/>	10. مزاج سيئ (نكد)		
<input type="checkbox"/> <input type="checkbox"/>	<input type="checkbox"/> <input type="checkbox"/>	<input type="checkbox"/>	11. عصبية زائدة/صراخ مستمر		
<input type="checkbox"/> <input type="checkbox"/>	<input type="checkbox"/> <input type="checkbox"/>	<input type="checkbox"/>	12. زيادة التفكير بالموت		
<input type="checkbox"/> <input type="checkbox"/>	<input type="checkbox"/> <input type="checkbox"/>	<input type="checkbox"/>	13. التبول أثناء النوم		
<input type="checkbox"/> <input type="checkbox"/>	<input type="checkbox"/> <input type="checkbox"/>	<input type="checkbox"/>	14. عدم العناية بالنفس		
<input type="checkbox"/> <input type="checkbox"/>	<input type="checkbox"/> <input type="checkbox"/>	<input type="checkbox"/>	15. عدم العناية بالأطفال		
<input type="checkbox"/> <input type="checkbox"/>	<input type="checkbox"/> <input type="checkbox"/>	<input type="checkbox"/>	16. الحاجة الى مشروع صغير مدر للدخل		
<input type="checkbox"/> <input type="checkbox"/>	<input type="checkbox"/> <input type="checkbox"/>	<input type="checkbox"/>	17. أخرى، حدد		

ملاحظات وتوصيات الباحث الميداني:

.....

.....