



دولة فلسطين
وزارة التنمية الإجتماعية
الإدارة العامة للتنمية والتخطيط
دائرة الخطط والاحصاءات
غزة - 2020
3 ديسمبر

اليوم العالمي للأشخاص ذوي الإعاقة

يُحتفل في اليوم الثالث من شهر كانون الأول من كل عام باليوم العالمي للأشخاص ذوي الإعاقة، وقد اعتُمد هذا اليوم للاحتفال به من قِبَل الجمعية العامة للأمم المتحدة، حيث ناشدت جميع الدول الأعضاء فيها للاحتفال من أجل العمل على زيادة دمج الأشخاص ذوي الإعاقة في مجتمعهم.

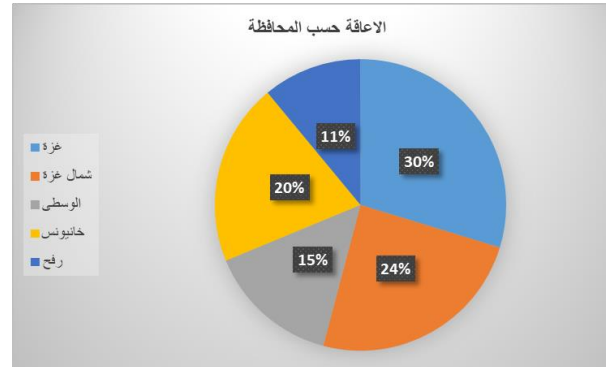
1. الملامح العامة للأشخاص ذوي الإعاقة في قطاع غزة:

1.1 التوزيع الديموغرافي:

اعتماداً على نظام ادارة بيانات الأشخاص ذوي الإعاقة التابع لوزارة التنمية الاجتماعية تم توزيع الأشخاص بناء على عدة معايير وهي المحافظة والعمر والجنس وتصنيف الإعاقة، حيث بلغ إجمالي عدد الأشخاص ذوي الإعاقة في النظام الإلكتروني (53037) شخص.

الجدول التالي يوضح عدد الأشخاص ذوي الإعاقة حسب المحافظات:

المحافظة	غزة	غزة	شمال غزة	الوسطى	خانيونس	رفح	المجموع
العدد	15764	12937	7768	10729	5839	53037	

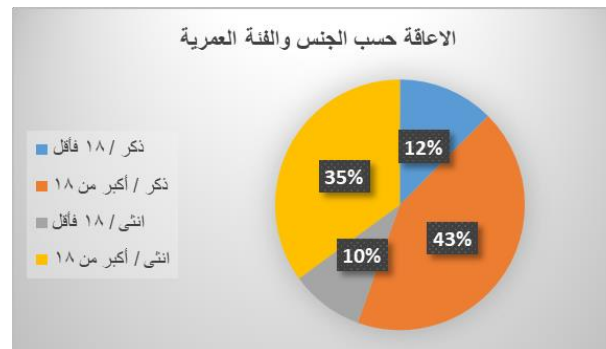


رسم توضيحي 1: التوزيع الديموغرافي للأشخاص ذوي الإعاقة للعام 2020

1.2 التوزيع حسب العمر:

يلاحظ إن النسبة العظمى من الأشخاص ذوي الإعاقة هم من الفئة العمرية أكبر من 18 عاماً بما نسبته 78.02% وعدادهم 41375 شخص ذوو إعاقة، الجدول التالي يوضح التوزيع حسب العمر:

الجنس / الفئة العمرية	العدد	النسبة
ذكر / 18 فأقل	6615	12.47%
ذكر / أكبر من 18	22809	43.01%
انثى / 18 فأقل	5046	9.51%
انثى / أكبر من 18	18566	35.01%
المجموع	53036	100%



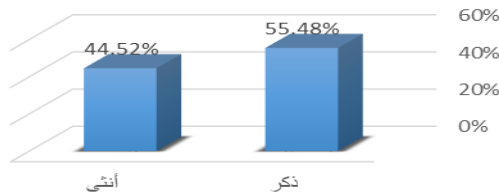
رسم توضيحي 2: الإعاقة حسب الجنس والفئة العمرية للعام 2020

1.3 التوزيع حسب الجنس:

الجدول التالي يوضح تحديد تركيز الأشخاص ذوي الإعاقة حسب الجنس، حيث يتضح أن فئة الذكور النسبة الأكبر من الأشخاص ذوي الإعاقة 55.48%.

الجنس	العدد	النسبة
ذكر	29424	55.48%
أنثى	23612	44.52%
المجموع	53036	100%

الإعاقة حسب الجنس



رسم توضيحي 3: الإعاقة حسب الجنس للعام 2020

1.4 التوزيع حسب نوع الإعاقة:

الجدول التالي يوضح أن تركز الإعاقات يقع في الإعاقة الحركية ما نسبته 50.9% بإجمالي 27025 شخص من إجمالي الأشخاص ذوي الإعاقة:

النسبة	العدد	الإعاقة الرئيسية
18.09%	9595	صعوبة في الابصار
13.32%	7067	صعوبة في السمع
10.92%	5789	صعوبة في النطق والكلام
50.95%	27025	صعوبة في الحركة
4.72%	2504	سلوك غريب
1.36%	721	نوبات
11.79%	6255	صعوبة في التعلم
2.64%	1399	أخرى
100%	60355	المجموع

1.4 إحصائيات حسب البرنامج الوطني للحماية الاجتماعية:

الجدول التالي يوضح تحديد تركيز الأشخاص ذوي الإعاقة حسب الجنس، حيث يتضح أن فئة الذكور هي الفئة الأكبر من الأشخاص ذوي الإعاقة بعدد 19272 فرد.

الجنس	غزة	رفح	شمال غزة	خانيونس	دير البلح	المجموع
انثى	3521	1911	2485	3339	1807	13063
ذكر	5111	2893	3717	4756	2795	19272
المجموع	8632	4804	6202	8095	4602	32335

الجدول التالي يصنف ذوي الأشخاص ذوي الإعاقة حسب المحافظة ممن يتلقون مساعدات نقدية في البرنامج الوطني للحماية الاجتماعية كما هو موضح أدناه:

الإعاقة	غزة	رفح	شمال غزة	خانيونس	دير البلح	المجموع
استخدام الأصابع	178	70	98	85	77	508
بصريه	2266	1170	1494	2033	1109	8072
حركية	1998	1594	1611	2079	1161	8443
سمعية	509	341	393	427	268	1938
سمعية ونطقية	418	302	250	342	154	1466
عقلية وحركية	430	194	272	293	227	1416
عقلية	1563	562	1202	1040	1006	5373
متعددة	1119	490	775	1657	484	4525
نطقية	151	81	107	139	116	594
المجموع	8632	4804	6202	8095	4602	32335

2. دور الوزارة في رعاية الأشخاص ذوي الإعاقة:

تعتبر وزارة التنمية الاجتماعية هي المسؤولة عن انفاذ القانون رقم 1999/4 بشأن حقوق المعوقين من خلال الوزارات الحكومية الأخرى في اطار التنسيق والتشبيك لخدمة هذه الشريحة الهامة من المجتمع الفلسطيني.

إعادة البناء بشكل أفضل: نحو عالم شامل للإعاقة ويمكن الوصول ومستدام بعد COVID - 19

2.1 مجال الرعاية والتأهيل:

حسب القانون الفلسطيني فإن مجال الرعاية والتأهيل تختص به بشكل كبير وزارة التنمية الاجتماعية حيث ينطوي على هذا المجال

- تحديد طبيعة الإعاقة وبيان درجتها ومدى تأثيرها على أسرة الشخص ذو الإعاقة.
- تقديم الخدمات الخاصة بالأشخاص ذوي الإعاقة في مجال الرعاية والاعانة والتدريب والتثقيف والدعم النفسي.
- اعطاء الأولوية في برامج التنمية الأسرية للأشخاص ذوي الإعاقة.
- توفير الأدوات المساعدة والمساندة للأشخاص ذوي الإعاقة.

الجدول أدناه يوضح الخدمات التي قُدمت للأشخاص ذوي الإعاقة وكبار السن في محافظات قطاع غزة من 2020/1/1 حتى 2020/11/29.

م	نوع الاداة	عدد الخدمات
1	كرسي متحرك مقاس 35	4
2	كرسي متحرك مقاس 40	26
3	كرسي متحرك مقاس 45	273
4	كرسي متحرك مقاس 50	34
5	كرسي شلل دماغي	4
6	كرسي حمام	47
7	فرشة طبية	51
8	عكاز شعب رباعي	22
9	عكاز ساعد	30
10	عكاز ابط	20
11	ووكر بعجلات	30
12	ووكر بدون عجلات	53
13	عكاز مسنين	18
14	عصا مطوية	3
15	حفاظات طبية	10106
	المجموع	10721

2.2 مجال التشغيل والتأهيل:

حيث يرتكز هذا الدور على وزارة التنمية الاجتماعية بمشاركة وزارة العمل في:

- اعداد كوادر فنية مؤهلة للعمل مع مختلف فئات الأشخاص ذوي الإعاقة.
- ضمان حق الالتحاق في مرافق التأهيل والتدريب المهني على أساس مبدأ تكافؤ الفرص.
- توفير برامج تدريب مهني للأشخاص ذوي الإعاقة و تشجيع تشغيلهم في المؤسسات الأهلية والحكومية.

2.3 مجال الترويج والرياضة:

ان وزارة التنمية الاجتماعية لم تتوانى يوماً في تقديم كل ما أمكن من امكانيات في سبيل دعم حق الترفيه لذوي الإعاقة حيث أنها تقوم ب:

تخصيص موازنة خاصة للأنشطة والبرامج الترفيهية والدورات التدريبية وورش العمل للأشخاص ذوي الإعاقة في الموازنة العامة للوزارة كما تتعاون بالشراكة مؤسسات دولية وأهلية.

دعم مشاركة الأشخاص ذوي الإعاقة في برامج رياضية وطنية ودولية، وتنفيذ فعاليات ومهرجانات لتكريمهم.

هذا بالإضافة إلى أن الوزارة تقدم الخدمات التالية لفئة الأشخاص ذوي الإعاقة مثل:

المساعدات النقدية: حيث تتراوح قيمة المساعدة بين 250-600 شيكل شهرياً تُحدد وفق معادلة الفقر تدفع بشكل ربعي.

المساعدات التموينية: تحصل الأسر غير اللاجئة على (قسائم شرائية من برنامج الأغذية العالمي)، بينما الأسر اللاجئة تحصل على مساعدة غذائية من الأونروا تتراوح قيمتها بين 50-200 شيكل شهرياً حسب عدد أفراد الأسرة.

التأمين الصحي المجاني: يحصل الشخص ذوي الإعاقة على الرعاية الصحية الأولية حيث يتم إصدار بطاقات تأمين صحي مجانية لهم من خلال وزارة التنمية الاجتماعية حيث يكلف التأمين الصحي الوزارة 50 شيكل شهرياً، وذلك وفق شروط البرنامج.

للتواصل: زوروا موقعنا الرسمي: www.mosa.ps